



# Projet de rapport Plénière de la plateforme “Education à l’Environnement et au Développement Durable”

10.6.2025 14:00 online

Ministère de l’Environnement, du Climat et de la Biodiversité

Mecb, Marie-Paule Kremer

BNE-Plattform

# ORDRE DU JOUR

14:00

1. Approbation du rapport du 21.11.2024 et de l'ordre du jour du 10.06.2025
2. Présences
3. Tour de présentation des membres et des nouveaux membres

14:30

4. Activités: Foire BNE , Formation nature
5. Groupes de travail: Foire BNE, Site BNE.lu, autres

15:00

6. Bne.lu: Update des activités, Newsletter et recueil des acteurs via site BNE
7. Umweltagenda 2024 , Dag an der Natur
8. Points d' information

Appel à projets/concours

15:30

9. Date de la prochaine réunion
10. Tour de table

# Plateforme EEDD du MECDD

Novembre 2024: 500+ membres

Janvier 2025: 520 membres

Responsable:

Marie-Paule Kremer [mariepaule.kremer@mev.etat.lu](mailto:mariepaule.kremer@mev.etat.lu)

Gestion: Convention MECDD via N&E

Merci à Carine Gansen pour son apport engagé des 3 dernières années

[plattformbne@bne.lu](mailto:plattformbne@bne.lu)

# ÉCOLE SAINTE-SOPHIE

## JOURNÉES BANALISÉES



LA TERRE, NOTRE UNIQUE FOYER... SI BELLE ET SI FRAGILE

JUILLET 2026



# ECOLE SAINTE-SOPHIE – OFFRE SCOLAIRE 2025

Ecole française – Réseau AEFÉ (Agence pour les Ecoles Françaises à l'Étranger)

- Maternelle
- Primaire
- Collège

Ecole luxembourgeoise (contrat avec le Ministère de l'Éducation Nationale du Luxembourg)

- Spillschoul mat Englesch (nouveau!)
- Fondamentale
- Enseignement général (ESG)



# QUEL EST LE PRINCIPE DES JOURNÉES « BANALISÉES »?



3

journées sans cours « classiques » consacrées à un thème précis pour chaque ordre d'enseignement (Secondaire/ Primaire/ Maternelle)



Beaucoup d'activités, Workshops, Escape Games,...  
Conférences, spectacles, animations Visites Expositions



- Par uniquement des invités extérieurs (luxembourgeois et étrangers)
- Activités de qualité et d'un haut niveau pédagogique!

# QUELLE EST NOTRE PHILOSOPHIE?

- Elèves actifs
- Travailler autrement- « Petits chercheurs »
- S'adresser à tout le monde en diversifiant les approches et les activités proposées
- Développer l'esprit critique
- Rencontrer de nouvelles personnes et des experts reconnus
- Découvrir et utiliser du matériel inhabituel dans une école



# UNE VIEILLE HISTOIRE. . .DEPUIS 2010

Quelques exemples:

Mars 2016: La caricature

Mai 2017: Sciences Autrement

Mars 2018: In Corpore Sano

Mai 2021: Vie quotidienne en 2040

Juillet 2022: Journée Bien-être

Juillet 2022: Journées de l'astronomie

Juin 2023: Le Luxembourg à travers les âges

Mai 2025: Médecine, une aventure mêlant l'Homme, la Nature et la Technique



# POUR LES JOURNÉES BANALISÉES DE 2026

- Quand? Du 1er juillet au 14 juillet 2026
- Secondaire: du mercredi 1er au vendredi 3 juillet
- Primaire: du lundi 6 au mercredi 8 juillet
- Maternelle: du vendredi 10 au mardi 14 juillet
- Pour qui? Nos 850 élèves de l'école de 3 à 15 ans, appartenant au système luxembourgeois et au système français



# AXES A DEVELOPPER

- La Terre, une planète dans l'immensité d'un univers très diversifié
- La Terre, une planète dynamique, du sous-sol au plafond
- La Terre, des lieux de vie
- La Terre, des paysages variés, créés par la Nature mais aussi modelés par l'Homme
- La Terre, peuplée d'hommes... quelle histoire?!
- La Terre, notre maison en danger, ... pourquoi? Comment? Que faire?



# Prêts à nous suivre?

[david.degouis@saintesophie.lu](mailto:david.degouis@saintesophie.lu)

Été 2025 (Propositions)

Août- Septembre-Octobre 2025: Préparation du projet complet

**20 Octobre 2025:** Présentation du projet complet pour les 2 semaines au FNR

1<sup>er</sup> et 2<sup>ème</sup> trimestres 2026: Mise en place concrète + financements complémentaires.

# Oekozynter Pafendall

Juni 2025

Kurze Vorstellung – Generalversammlung BNE Plattform 10 Juni 2025

# Projekte, Beratung & Weiterbildung



**Bauen & Wohnen**



**Nachhaltig leben**



**Oekobib mediathék**

## Vernetzung und Austausch

- 3 Organisationen mit eigenen Büros (Baubaratung, Umweltberatung, Klima-Bünd.)
- Tagungsort
- Bibliothek
- Bistro

# Nachhaltig leben und bilden

**Umweltberatung** (seit 1987)

**& Klimapaktberatung** (seit 2012)

**Projekte:**

- Online-Ratgeber Oekotopten.lu
- Smart Youth (Jugendbildung)



<https://projekte.oekozenner.lu/documentcenter/smartphones-und-elektrogeraete-neues-projekt-richtet-sich-an-jugendliche/>  
<https://projekte.oekozenner.lu/documentcenter/neue-smartphone-infographik-was-koennen-jugendliche-fuer-mehr-nachhaltigkeit-tun/>

# 14:30 ACTIVITES

4. Activités: Foire BNE , Formation nature
5. Groupes de travail: Foire BNE, Site BNE.lu, autres
6. Bne.lu: Update des activités, Newsletter et recueil des acteurs via site BNE
7. Emweltagenda 2024, Dag an der Natur



GREEN  
BUSINESS  
EVENTS.



6. EDITIOUN

25. MÄERZ 2025

# BNE FOIRE

FORUM  
GEESSEKNÄPPCHEN

Fir jiddereen aus der  
formaler an non-formaler Bildung

<https://bne.lu/foire/>

09:00 - 17:30

Vill interessant  
Weiderbildungen an  
Austauschmomenter

12:30 - 13:30

Offiziell Ouverture

9:30 - 17:00

Foire mat iwwer 65  
Informatiounsstänn

## BNE Foire 25.03.2025

- ✓ Poster: 1 Ausgab
- ✓ Programm public: Januar 2025
- ✓ Plus de 70 stands ONG, administrations et écoles
- ✓ 8 formations continues offertes par IFEN
- ✓ **Solidaritéit vun der Kommunikatioun**
- ✓ Proffen FoCo certifié IFEN, **plus 1h pour la visite de la BNE foire**
- ✓ Ca 550 Visiteurs
- ✓ Visite Ministres MECB & MENJE
- ✓ Feedback Visiteurs & Aussteller: positif et constructif
- ✓ Feedback bandelettes: positif 99%



## PRESSE

<https://play.rtl.lu/shows/lb/journal/episodes/r/3407983>

<https://www.rtl.lu/news/national/a/2288553.html>

<https://lequotidien.lu/a-la-une/des-ecoles-championnes-du-developpement-durable/>



**GREEN BUSINESS EVENTS.**

6. EDITION

**25. MÄERZ 2025**

**BNE FOIRE**

**FORUM GEESEKNÄPPCHEN**

Fir jiddereen aus der formaler an non-formaler Bildung

<https://bne.lu/foire/>

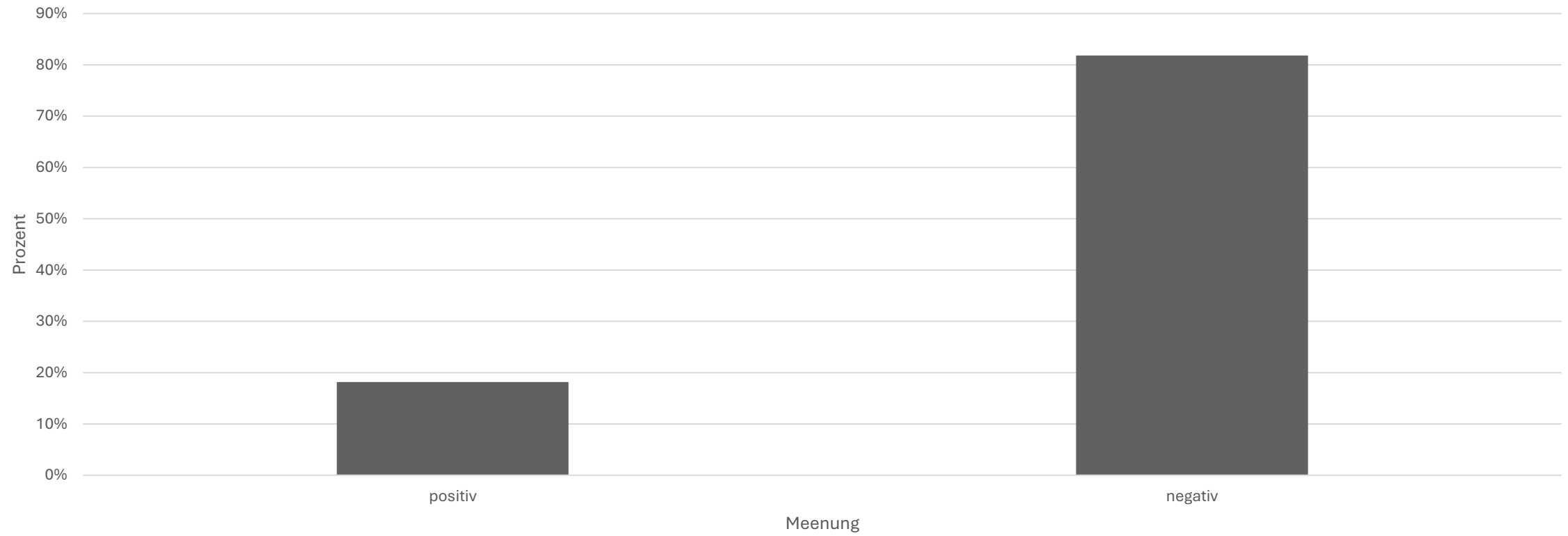
**09:00 - 17:30**  
Vill interessant Weiderbildungen an Austauschmomenter

**12:30 - 13:30**  
Offiziell Ouverture

**9:30 - 17:00**  
Foire mat iwwer 65 Informationsstänn



### Ziigrupp /Publikum



# BNE Foire goes...

## BNE Days

BNE Networking

Stänn

fir ONGen, Verwaltungen,  
Schoulen, MR,  
Jugendhaiser, grand public

1 Dag

BNE Education

z.B.: Marche  
pédagogique,  
Slots vu  
Formatiounen,  
Konferenz, ...

v.a. fir Enseignanten an  
Educateuren

1-2 Deeg

BNE Youth

Workshops,  
Visitten,  
Rallyen,  
Challenges, ...

fir Kanner a  
Jugendlecher

1 Woch

# Eis Ziler:

- Kanner/Jugendlecher an de Fokus
- Enseignanten/ Educateurs/asw. besser ausbilden
- méi Visibilitéit > gréisseren Impakt  
(> BNE-Werbecampagne)

MÄRZ 2026						
Montag	Dienstag	Mittwoch	Donnerstag	Freitag	Samstag	Sonntag
23	24	25	26	27	28	1
2	3	4	5	6	7	8
9	10	11	12	13	14	15
16	17	18	19	20	21	22
23	24	25	26	27	28	29
30	31	1	2	3	4	5

## 4.2 Formation nature 2025

Formation nature  
nature

Start nouveau cycle : Winter 2025

Collaboration avec Chambre de commerce

60% présence, 5 visites Dag an der Natur, rédaction d'une visite guidée

- Révision détaillée en cours

Un groupe de travail (2-3 personnes): [mariepaule.kremer@mev.etat.lu](mailto:mariepaule.kremer@mev.etat.lu)  
[plattformbne@bne.lu](mailto:plattformbne@bne.lu)

# 5. Groupes de Travail de la Plateforme



- **GT: Foire BNE:** soutien du comité d'organisation par les membres de la plateforme. inscription auprès de [mariepaule.kremer@mev.etat.lu](mailto:mariepaule.kremer@mev.etat.lu)
- **GT: Fonctionnement du site Bne.lu**
- **GT: Formation nature** (4<sup>ème</sup> révision du programme existant depuis 2009)
- **GT: Greenweek/ Journée développement durable dans mon école >> AG**  
→ idée d'un échange de « best practices » et de l'établissement de parrainages éventuels entre écoles. Foire
- ~~GT: Rapport UNECE sur la bne au Luxembourg~~
- ~~GT: Emfro zum Fonctionnement vun der Plattform: Enquête de satisfaction~~

Les personnes souhaitant contribuer à un des groupes de travail sont priées de signaler leur intérêt

## 6. Bne.lu: Renouvellement du site

### **GT site internet bne.lu**

MECB, MENJE, MAE, CERCLE, membres de la plateforme

**Travaux en cours:** Moloko Transferts de données et création de formulaires

**Financement:** MECB

**Timeline:** Printemps > ETE 2025

1. Les membres de la plateforme EEDD/EDD du MECB, comme annoncé en 2024, seront adressés via le site, pour la Newsletter et les inscriptions!
2. Les acteurs gèreront leurs données eux-mêmes sur le site
3. Inscriptions – fomulaires via le site

# Deviens acteur pour un futur plus durable

Viens t'inspirer et partage ton expérience

## Tous concernés

Ici, vous trouverez toutes les informations importantes sur la **bne**, l'**Agenda 2030**, les **Objectifs du Développement Durable (ODD)** et les **conseils précieux** pour agir au Luxembourg.

[Agenda 2030, les ODD](#)

[Tout sur BNE](#)

## Offres

Vous recherchez des ateliers, des rallyes, des visites guidées ou des expositions pour les jeunes ? Vous avez besoin de matériel pédagogique ou souhaitez consulter de la littérature spécialisée, des documents officiels ou des statistiques ? Vous êtes à la recherche d'une formation ? **Explorez notre large éventail d'offres et trouvez les ressources adaptées à vos besoins !**

[Voir les offres BNE](#)

## Acteurs

Vous souhaitez élargir votre réseau autour de la **bne**? Envie d'échanger, de collaborer et de vous connecter avec d'autres acteurs engagés ? Ou peut-être souhaitez-vous mettre en lumière votre travail autour des Objectifs de Développement Durable (ODD) ? **Rejoignez la communauté!**

[Voir les acteurs](#)

## Agir ensemble

[Devenir acteur](#)

[Proposer une offre](#)

[Groupes de travail](#)

[bne foire](#) <sup>1</sup>

[Appels à projets](#) <sup>2</sup>



Klima Expo 2022



Titre de la news



Titre de la news

## Tous concernés

Ici, vous trouvez toutes les informations importantes sur la bne, l'Agenda 2030, les Objectifs de Développement Durable (ODD) et les conseils précieux pour agir au Luxembourg.

Agenda 2030, les ODD

Tout sur BNE

## Offres

Vous recherchez des ateliers, des ateliers, des visites guidées ou des expositions pour les jeunes ? Vous avez besoin de matériel pédagogique ou souhaitez consulter de la littérature spécialisée, des documents officiels ou des sites utiles ? Vous êtes à la recherche d'une formation ? Explorez notre large éventail d'offres et trouvez les ressources adaptées à vos besoins !

Voir les offres BNE

## Acteurs

Vous souhaitez élargir votre réseau, autour de la bne ? Envie d'échanger, de collaborer et de vous connecter avec d'autres acteurs engagés ? Ou peut-être souhaitez-vous mettre en lumière votre travail autour des Objectifs de Développement Durable (ODD) ? Rejoignez la communauté !

Voir les acteurs

## Agir ensemble

Devenir acteur

Proposer une offre

Groupes de travail

bne foire

Appels à projets

Projets réalisés



Klima Expo 2022



Titre de la news



Titre de la news

En préparation:

Appels à projets (automne)

- Concours pour jeunes

*Actionteam4future*

-Appel à projets pour matériel pédagogique



# Offres

Proposer une offre

Recherche par public cible >

x CYCLE 4 x Groupes d'enfants (3 à 5 ans)

Recherche par ODD / thèmes prioritaires >

x ODD Accès à la santé x Science et recherche

Recherche par types d'offres >

x Workshop

2

Recherche par mots clés



Valider

x Effacer la recherche

Recherche par langues



FR



LU



DE



EN

Valider

x Effacer la langue

Voir les offres validées  
[www.x.lu](http://www.x.lu)



1

Matériel pédagogique à emprunter

«Reproduction et sexualité sont aussi  
une affaire de droits humains !»  
Dossier pédagogique et atelier

Amnesty International Luxembourg

Formation

A la découverte de DéchetLand

Frères des Hommes (FDH)

Formation

Activités diverses dans le domaine  
de l'EDD au Centre SNJ Hollenfels

Centre SNJ Hollenfels

Formation

Das Leben im Weiher

Administration de la Nature et des Forêts

Formation

Das Leben im Weiher

Administration de la Nature et des Forêts

Matériel pédagogique à emprunter

«Reproduction et sexualité sont aussi  
une affaire de droits humains !»  
Dossier pédagogique et atelier

Amnesty International Luxembourg

Formation

A la découverte de DéchetLand

Frères des Hommes (FDH)

Formation

Activités diverses dans le domaine  
de l'EDD au Centre SNJ Hollenfels

Centre SNJ Hollenfels

# Nouveaux mots clés pour la recherche

Recherche par ODD / thèmes prioritaires >

**ODD**



**65 Thèmes prioritaires**

- Accès à l'éducation et alphabétisation
- Aide humanitaire
- Antigaspillage alimentaire
- Catastrophes naturelles
- Citoyenneté mondiale
- Consommation durable
- Déchets

Valider

Recherche par types d'offres >

- Atelier **i**
- Visite guidée
- Rallye **i**
- Sentier pédagogique **1**
- Matériel pédagogique à emprunter
- Matériel pédagogique à télécharger / consulter en ligne **i**
- Formation
- Exposition
- Événement
- Documentation **i**
- Littérature de jeunesse **i**
- Accompagnement de projets pédagogiques et scientifiques
- Conseils pour un mode de vide durable au Luxembourg (TIPPS)
- Statistiques **i**
- Camp / colonie / classe verte **i**

Valider

**DEADLINE ACTIVATION DES COMPTES ET VALIDATION DONNEES  
AVANT LE 30 JUIN ! > COURRIER INDIVIDUEL AUX ACTEURS AVEC LE CODE**

## 1. Envoi des accès personnels «acteurs»

Adresse de connexion :

**https://bse-connecter/**

Login de connexion :

**nom\_de\_l\_organisation**

Mot de passe de connexion :

**l6CJ9pxuVmOfds** exemple

Ces accès ont été générés automatiquement  
et sont propres à chaque acteur existant sur le site actuel.

## 2. Interface de connexion – Login et mot de passe

**bne**.lu  
Bildung für Nachhaltig  
Entwicklung

Deviens acteur  
pour un futur  
plus durable

Votre nouveau site bne.lu sera en ligne dès cet été

### Se connecter

Accès réservé aux acteurs bne.lu ayant signé la charte EDD.

**DEADLINE ACTIVATION DES COMPTES ET VALIDATION DONNEES**

**AVANT LE 30 JUIN !**

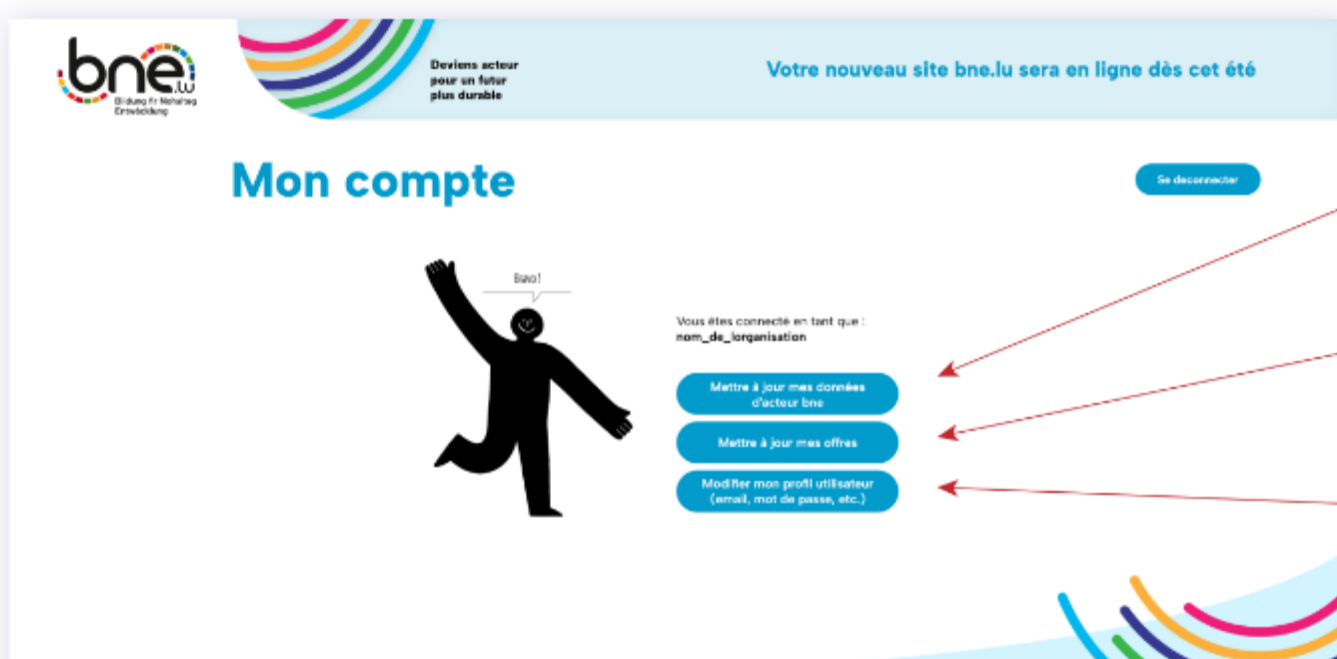
Adresse mail

Mot de passe

[Mot de passe oublié](#)

**Je me connecte**

### 3. Interface de connexion – Liens vers l'administration



Pour mettre à jour le profil de l'organisation (acteur)

Pour mettre à jour les données des offres

Pour changer les données d'accès au site bne.lu

## 4. Mettre à jour le profil de l'organisation (acteur)

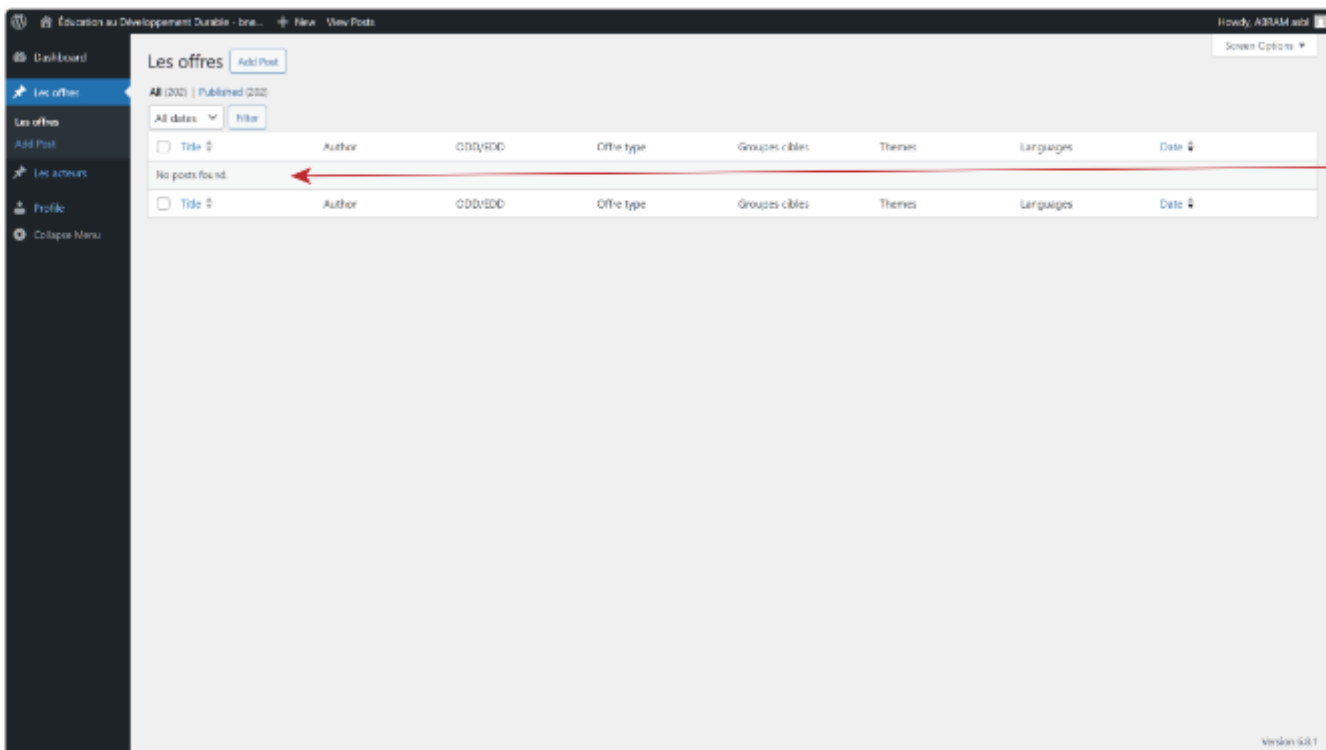
The screenshot shows the 'Edit Post' interface for an actor profile. The main content area is titled 'Acteur single fields' and contains a rich text editor for 'Remarques' with the text: 'Sur Rendez-vous L'asbl organise et encadre des voyages de tourisme solidaire et de team-building à la carte pour les entreprises, les familles et les volontaires, en Europe et au Brésil. Ces séjours à dimensions variables sont tous en lien avec la permanence, l'éco-construction, l'agro-écologie, le développement durable, la rencontre avec les peuples autochtones et la communion avec la nature.' Below this are fields for 'Adresse postale' (92, rue Jean-Pierre Hilger, L-4960 Redange-sur-Mess) and 'Heures d'ouverture / de visite / de bureau'. On the right, there are sections for 'Publier' (Status: Pending Review, Visibility: Public), 'ODD/EDD' (a list of 13 Sustainable Development Goals with checkboxes, where 1-13 are checked), and 'Offre type' (a list of offer types with checkboxes, where none are checked).

Données récupérées sur le site actuel à mettre à jour si besoin

Colonne de droite :  
Tags à mettre à jour impérativement

Champs vides :  
Données non récupérées à compléter

## 5. Mettre à jour les offres de l'organisation



Liste des offres liées à l'acteur

En cours de transfert, les offres seront à mettre à jour selon le même principe que la mise à jour du profil de l'organisateur (écran précédent).

## 6. Mettre à jour le profil de l'organisation

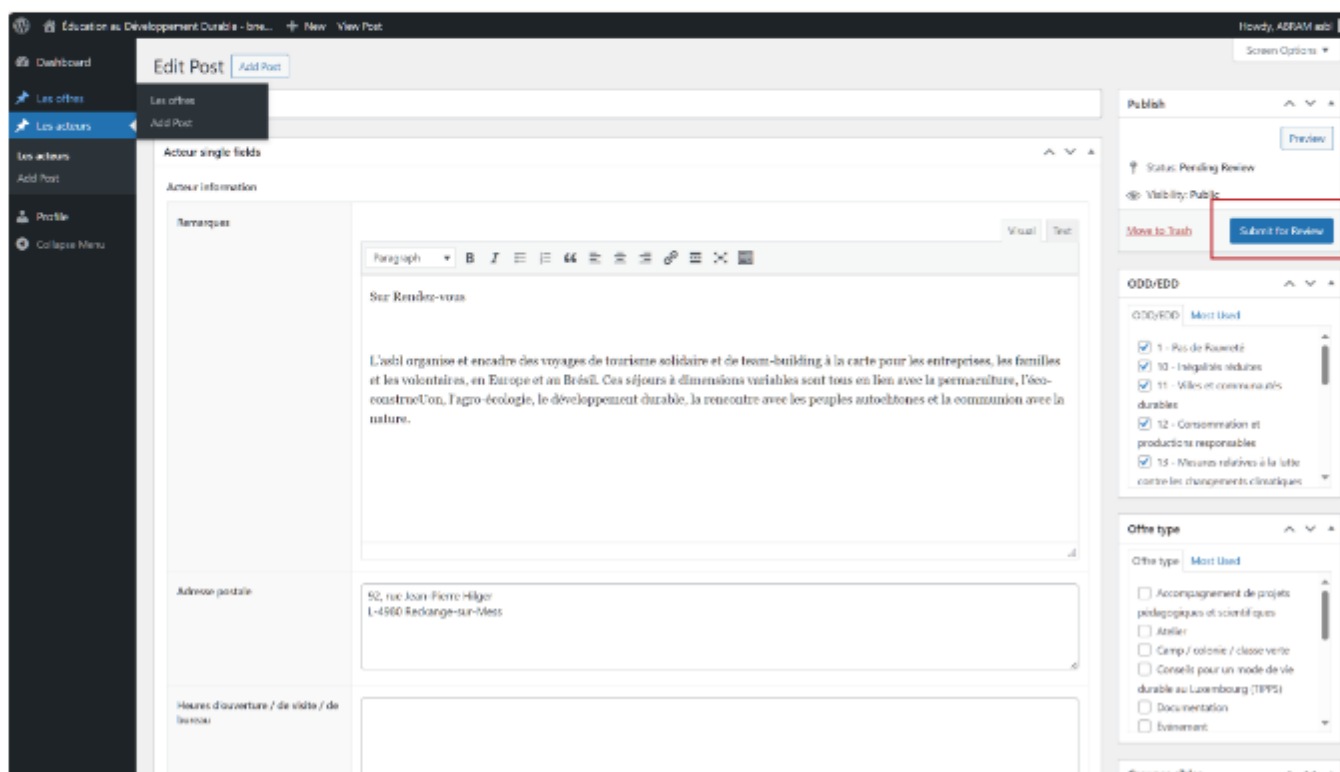
The screenshot shows a web browser window displaying the 'Profile' page of a user named 'Hovely ABRAM esbl'. The page is divided into several sections for personalization and identification:

- Admin Color Scheme:** A grid of color scheme options with radio buttons. The 'Default' scheme is selected. Other options include Light, Modern, Blue, Coffee, Ectoplasm, Midnight, Dawn, and Sunrise.
- Toolbar:** A checkbox labeled 'Show Toolbar when viewing site' is checked.
- Language:** A dropdown menu set to 'Site Default'.
- Name:** Fields for Username (pre-filled with 'abram\_esbl', with a note 'Usernames cannot be changed'), First Name, and Last Name.
- Nickname (required):** A text input field containing 'abram\_esbl'.
- Display name publicly as:** A dropdown menu set to 'ABRAM esbl'.
- Contact Info:** An 'Email (required)' field containing 'abram\_esbl@bne.lu'.

Interface permettant aux acteurs de modifier leurs accès à administration personnelle du site bne.lu.

Facultatif, mais il est conseillé de changer régulièrement son mot de passe.

## 7. Validation des mises à jour



A chaque mise à jour des données, il est impératif de les valider en cliquant sur ce bouton.

Sans quoi les modifications seraient perdues.

*Attention, les actualisations seront publiées (visibles) seulement après le lancement du nouveau site*

*Seulement des activités d'acteurs de la charte sont acceptées.*

*Chaque acteur doit indiquer son offre, au moins une,*

# Publication de votre contenu actualisé lors du lancement du nouveau site: été 2025



Recherche sur le site



Se connecter

FR

## Deviens acteur pour un futur plus durable

Viens t'inspirer et partage ton expérience

### Tous concernés

Ici, vous trouverez toutes les informations importantes sur la **bne**, l'**Agenda 2030**, les **Objectifs du Développement Durable (ODD)** et les **conseils précieux** pour agir au Luxembourg.

Agenda 2030, les ODD

Tout sur BNE

### Offres

Vous recherchez des ateliers, des rallyes, des visites guidées ou des expositions pour les jeunes ? Vous avez besoin de matériel pédagogique ou souhaitez consulter de la littérature spécialisée, des documents officiels ou des statistiques ? Vous êtes à la recherche d'une formation ? **Explorez notre large éventail d'offres et trouvez les ressources adaptées à vos besoins !**

Voir les offres BNE

### Acteurs

Vous souhaitez élargir votre réseau autour de la **bne**? Envie d'échanger, de collaborer et de vous connecter avec d'autres acteurs engagés ? Ou peut-être souhaitez-vous mettre en lumière votre travail autour des Objectifs de Développement Durable (ODD) ? **Rejoignez la communauté!**

Voir les acteurs

### Agir ensemble

Devenir acteur

Proposer une offre

Groupes de travail

bne foire <sup>1</sup>

Appels à projets <sup>2</sup>





# Devenir acteur

**Pour les nouveaux acteurs : accès lors du lancement du nouveau site: été 2025**

Pour devenir acteur sur le portail bne.lu et y présenter votre structure ainsi que votre offre pédagogique, merci de remplir les conditions requises pour l'enregistrement en tant qu'acteur :

- Être ou devenir membre de la plateforme EEDD, un groupe de travail et d'échanges gratuit

[Inscription à la plateforme EDD](#)

- Être une association ou institution résidente active au Luxembourg
- Vivre **la** charte EDD et s'engager à respecter la charte
- Disposer d'expériences et d'au moins une offre pédagogique prête à mettre sur le site (activité pédagogique ou de sensibilisation)
- Disposer de références
- Accepter les conditions générales consultables ici

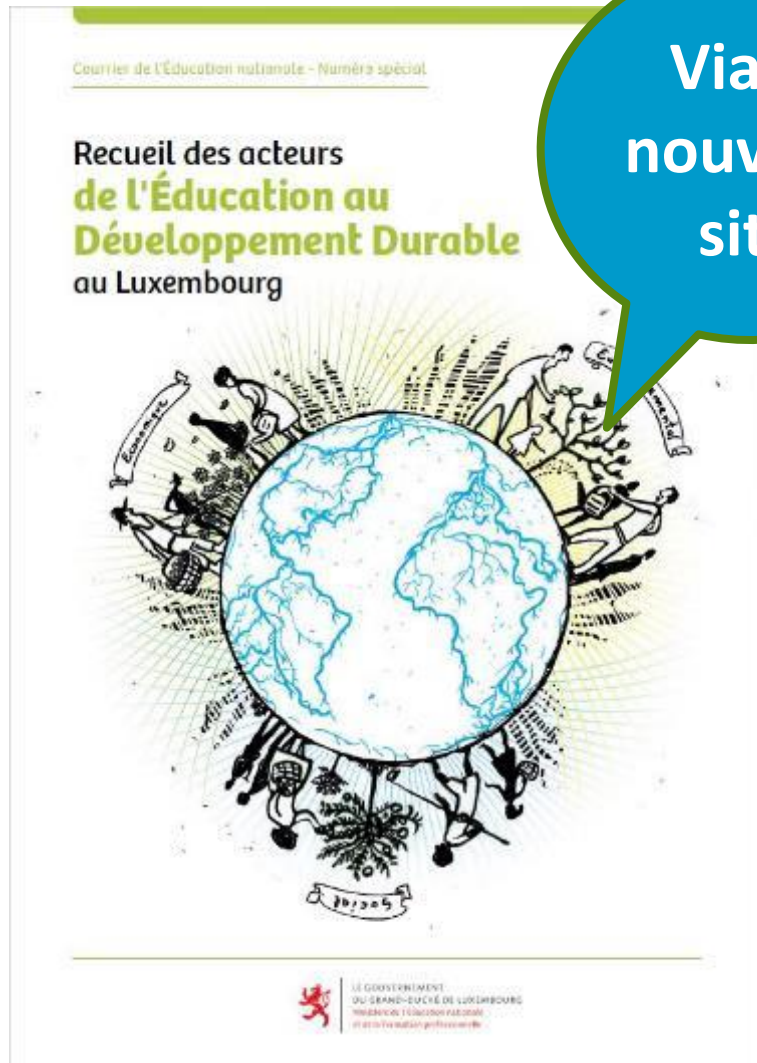
En cas d'intérêt de soumettre votre demande d'adhésion pour devenir acteur du site BNE, contactez- nous :

[info@bne.lu](mailto:info@bne.lu)



[Recueil et Charte de l'EDD](#)

# Nouveau « Recueil des acteurs » via BNE.lu



Via le  
nouveau  
site

- Textes identiques sur le nouveau site et dans le prochain recueil !
- **Nouveaux acteurs** : via le nouveau site BNE.lu à venir
- Signature Charte EED et devenir Acteur pour inscrire son offre



Remplacement du logo du recueil par le nouveau logo

# 7. Umweltagenda 2025 et « En Dag an der Natur »

## Insérez votre offre d'évènements grand public

**Umweltagenda:** permanence pour envois 2025 :  
[agenda@naturemwelt.lu](mailto:agenda@naturemwelt.lu)

Changement sur ECHO.LU : projet en cours,  
communication dès que le projet est prêt.

**Dag an der Natur:** Inscriptions pour printversion 2026:  
deadline annuel en Janvier 2026, communication par  
natur&emwelt  
2025: 240 activités, 50 organisateurs

<https://www.naturemweltasbl.lu/de/en-dag-an-der-natur-2025/>



# INFOS

**8. Points d'information : nouveaux projets et évènements à venir**

**9. Prochaine réunion: Date & lieu**

**10. Tour de table**

# Ëmweltdeeg 2025

A stylized, colorful illustration of a landscape. In the foreground, there are several trees with rounded canopies in shades of green, orange, and brown. A small white bird is perched on one of the trees. A winding river flows through the middle ground. In the background, there are rolling hills and several buildings, including a tall skyscraper. The overall style is flat and modern.

14.06.2025

21.06.2025

15.06.2025

22.06.2025

© MECB

<https://environnement.public.lu/fr/actualites/2025/06/emweltdeeg-2025.html>

# Nature et Infrastructures



*Exposition photographique de Andrés Lejona*

Depuis ses débuts, le photographe Andrés Lejona (1962, Espagne) développe une œuvre qui s'intéresse aux lieux en mutation et aux interactions entre l'être humain et son environnement. À travers une sélection de seize photographies extraites d'une nouvelle production, l'exposition *Nature et Infrastructures* met en lumière les efforts de protection de la nature face à la crise climatique, la perte de la biodiversité ainsi que les multiples pressions environnementales, indéniables aujourd'hui. L'exposition invite à découvrir des infrastructures méconnues qui jouent un rôle crucial dans la protection, la conservation et la restauration de la biodiversité au Grand-Duché de Luxembourg.

*Conception et réalisation : Ministère de l'Environnement, du Climat et de la Biodiversité, organisée dans le cadre de la LUGA – Luxembourg Urban Garden*

*En collaboration avec : Administration de la nature et des forêts, Administration de la gestion de l'eau, Administration de l'environnement*

Durée de l'exposition : 10.05 – 18.10.2025 | Ouvert à tous  
LIEU DE L'ÉVÉNEMENT : [LUGA Lab, Parc Odendahl](#)

© MECB / Andrés Lejona

Save the date:

<https://allevents.in/luxembourg/fest-vun-der-natur-2025/200028210820645>



## 9. Prochaine réunion:

**Date:** mardi 21.10.2025 14h / 14:30h-16:00h

**Lieu:** De préférence en présentiel, à déterminer



# 10. Tour de table

