

Projet de rapport Plénière de la plateforme “Education au Développement Durable”

21.10.2025 14:00 Musée Dräi Eechelen
Mecb, BNE Marie-Paule Kremer

Nouveau mail: plattformbne@bne.lu

www.bne.lu

ORDRE DU JOUR PROPOSÉ

- 14:00 1) Approbation du rapport du 10.06.2024 et de la proposition de l'ordre du jour du 21.10.2025
- 2) Présences
- 3) Tour de présentation des membres et présentations des nouveaux membres
-
- 14:30 4) Bne.lu: Etat des lieux du nouveau site
- 5) Activités nouvelles: BNE Days, BNE Appels à projets
-
- 15:00 6) Groupes de travail : Foire BNE days, Greenweek, Site BNE.lu, autres
- 7) Umweltagenda 2025, Dag an der Natur, Formation nature
- 8) Points d' information
-
- 15:30 9) Date de la prochaine réunion
- 10) Tour de table: libre échange 16:00 Clôture

EDD

BNE

ESD



© Marjreet DEHEER/MECB

Éducation au
**Développement
Durable**

Bildung für
**Nachhaltige
Entwicklung**

Education on
**Sustainable
Development**

La Plateforme EEDD du MECDD > devient le Réseau de la plateforme BNE EDD

Depuis novembre 2024: 500+ membres

Responsable:

Marie-Paule Kremer mariepaule.kremer@mev.etat.lu

Nouveau mail: plattformbne@bne.lu

14:30 ACTIVITES

4) Bne.lu: Etat des lieux du nouveau site

5) Activités nouvelles:

- BNE Days
- BNE Appels à projets

4) BNE.lu: État des lieux du nouveau site

- Environ 70 acteurs et 215+ offres



Deviens acteur pour un futur plus durable

Préserver l'avenir

Retrouvez ici toutes les informations essentielles sur le portail bne.lu, le développement durable, l'Agenda 2030 avec ses Objectifs du Développement Durable et des conseils concrets pour agir au Luxembourg, ainsi que l'Éducation au développement durable.

[Portail bne.lu](#)[Agenda 2030](#)[Développement durable](#)[Éducation au développement durable](#)

Offres

Vous cherchez des ateliers, des rallyes, des visites ou du matériel pédagogique ? Besoin de littérature spécialisée, de documents officiels, de statistiques ou d'une formation ?

Explorez notre large sélection de ressources et trouvez ce qui correspond à vos besoins !

Pour réserver une offre pédagogique à une date donnée, entrez directement en contact avec l'organisateur pour convenir des détails nécessaires.

[Offres BNE](#)

Acteurs

Vous souhaitez tisser des liens autour de l'EDD ? Échangez-vous avec les acteurs pour trouver votre offre sur mesure, correspondant à vos besoins particuliers.

[Acteurs BNE](#)

Agir ensemble

Envie d'échanger, de collaborer ou de valoriser vos actions en matière d'éducation au développement durable ?

[Devenir acteur](#)[Proposer une offre](#)[Groupes de travail](#)[BNE Days](#)[Appels à projets](#)[Vos projets](#)

Présentez votre offre aux BNE Days

Vous êtes une ONG, administration, école EF ou ES, Maison Relais, maison des jeunes ou association travaillant avec les jeunes ?



Participez aux BNE Awards 2026

Participez aux BNE Awards 2026 avec vos projets jeunesse (6 à 25 ans) sur la protection du climat (ODD 13).



Posez votre candidature pour le BNE Supply4future

Pour les structures éducatives et associatives : Posez vos candidatures pour bénéficier d'un soutien



Offres

Proposer une offre

Recherche par public cible >

x CYCLE 4 x Groupes d'enfants (3 à 5 ans)

Recherche par ODD / thèmes prioritaires >

x ODD Accès à la santé x Science et recherche

Recherche par types d'offres >

x Workshop

2

Recherche par mots clés



Valider

x Effacer la recherche

Recherche par langues



FR



LU



DE



EN

Valider

x Effacer la langue

Voir les offres validées
www.x.lu



1

Matériel pédagogique à emprunter

«Reproduction et sexualité sont aussi
une affaire de droits humains !»
Dossier pédagogique et atelier

Amnesty International Luxembourg

Formation

A la découverte de DéchetLand

Frères des Hommes (FDH)

Formation

Activités diverses dans le domaine
de l'EDD au Centre SNJ Hollenfels

Centre SNJ Hollenfels

Formation

Das Leben im Weiher

Administration de la Nature et des Forêts

Formation

Das Leben im Weiher

Administration de la Nature et des Forêts

Matériel pédagogique à emprunter

«Reproduction et sexualité sont aussi
une affaire de droits humains !»
Dossier pédagogique et atelier

Amnesty International Luxembourg

Formation

A la découverte de DéchetLand

Frères des Hommes (FDH)

Formation

Activités diverses dans le domaine
de l'EDD au Centre SNJ Hollenfels

Centre SNJ Hollenfels

Nouveaux mots clés pour la recherche

ACTEURS:
Perfectionnez vos données et tags pour le moteur de recherche

Recherche par ODD / thèmes prioritaires >

ODD



Thèmes prioritaires

- Accès à l'éducation et alphabétisation
- Aide humanitaire
- Antigaspillage alimentaire
- Catastrophes naturelles
- Citoyenneté mondiale
- Consommation durable
- Déchets

65

Valider

Recherche par types d'offres >

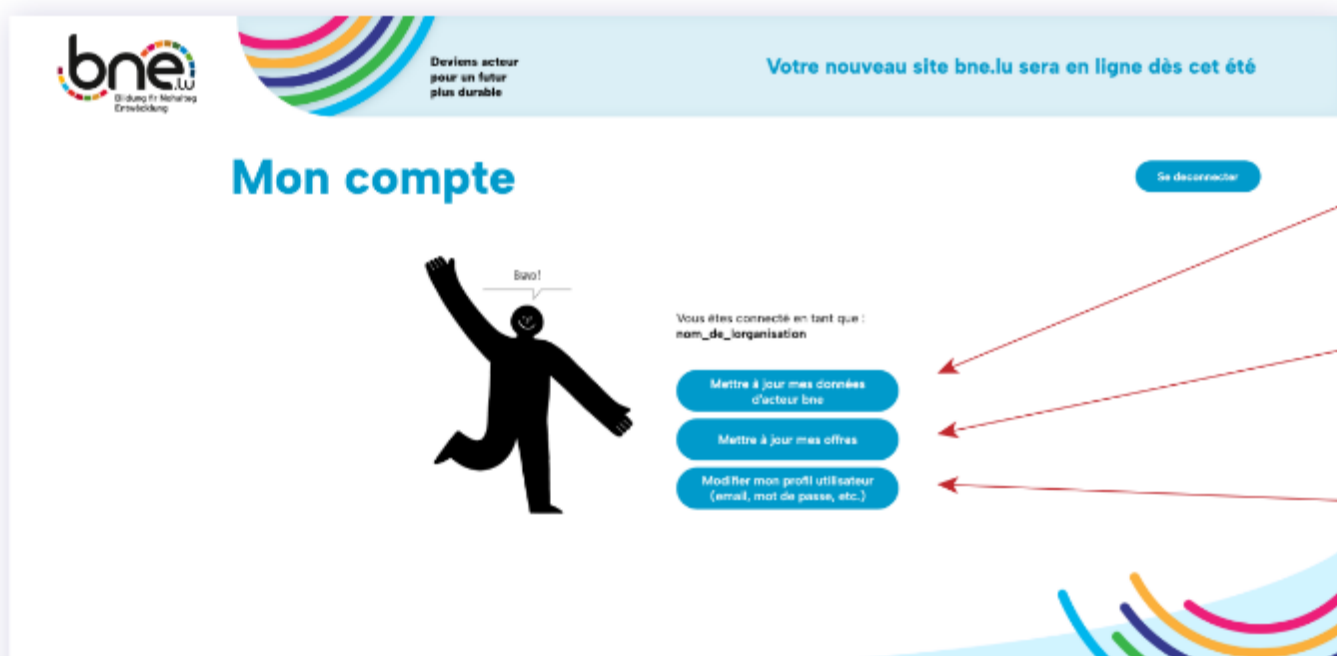
- Atelier i
- Visite guidée
- Rallye i
- Sentier pédagogique 1
- Matériel pédagogique à emprunter
- Matériel pédagogique à télécharger / consulter en ligne i
- Formation
- Exposition
- Événement
- Documentation i
- Littérature de jeunesse i
- Accompagnement de projets pédagogiques et scientifiques
- Conseils pour un mode de vide durable au Luxembourg (TIPPS)
- Statistiques i
- Camp / colonie / classe verte i

Valider

Les acteurs avec beaucoup d'offres sont libres d'insérer des offres 'groupées', mais en général, la diversité et multitude des offres est encouragée.

Une limite du nombre des offres n'est actuellement pas prévue. À suivre.

3. Interface de connexion – Liens vers l'administration

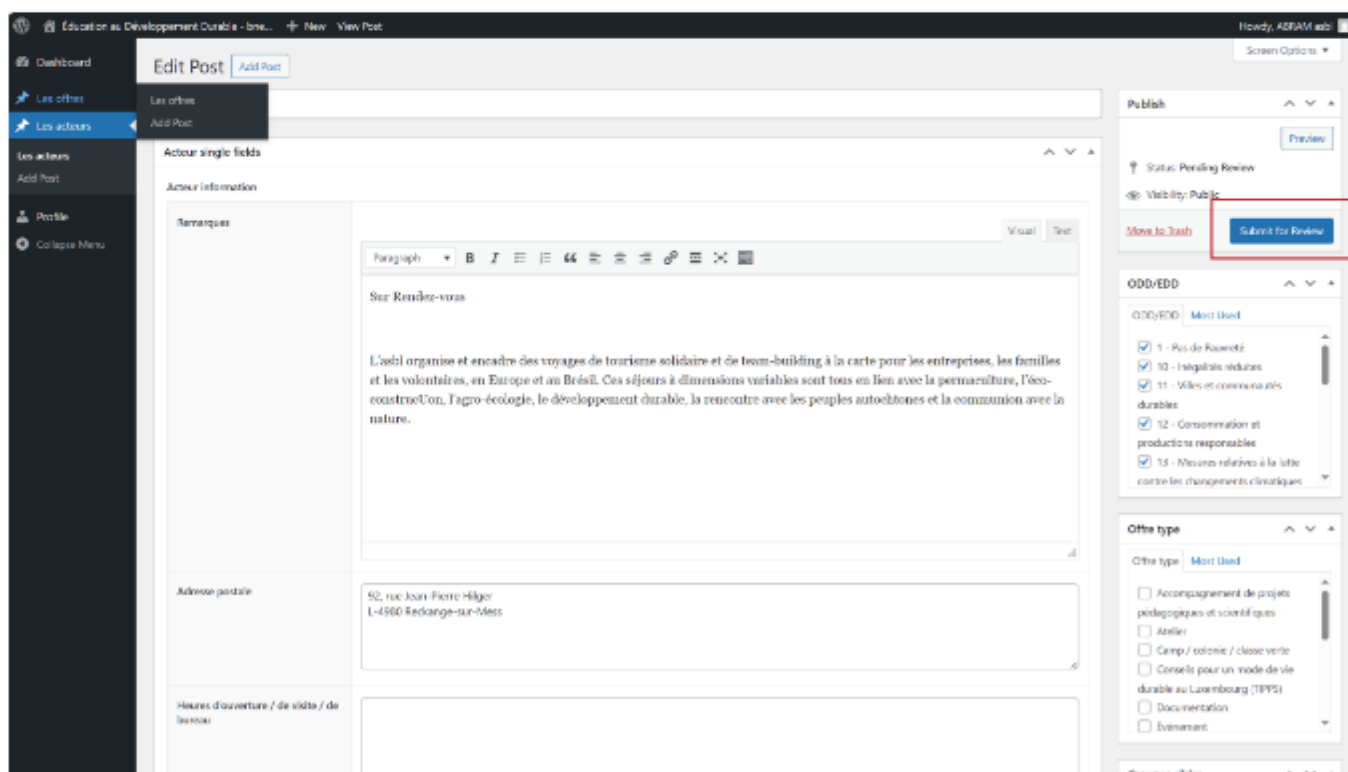


Pour mettre à jour le profil de l'organisation (acteur)

Pour mettre à jour les données des offres

Pour changer les données d'accès au site bne.lu

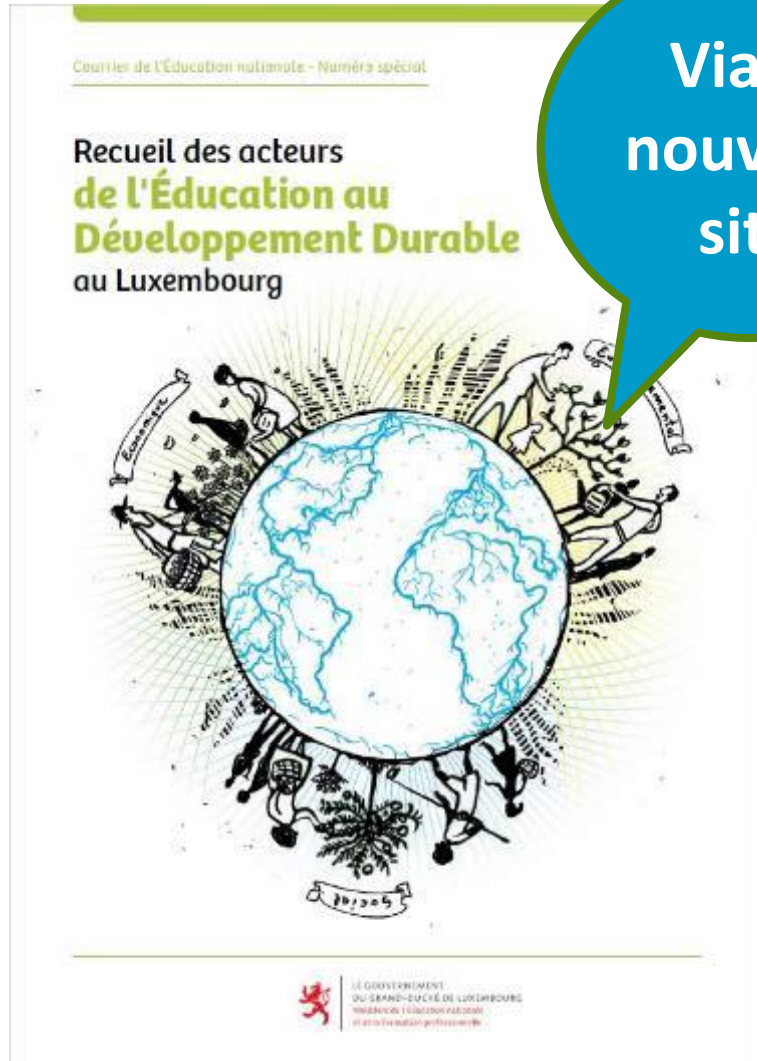
7. Validation des mises à jour



A chaque mise à jour des données, il est impératif de les valider en cliquant sur ce bouton.

Sans quoi les modifications seraient perdues.

Nouveau « Recueil des acteurs » via BNE.lu



Via le
nouveau
site

➤ Textes identiques sur le nouveau site et dans le prochain recueil !

➤ **QUESTION:**

A voir si un recueil en pdf. est nécessaire vu que l'offre sur le nouveau site est toujours actuelle?

Evaluation du pour et du contre, légère majorité estime que le recueil n'est plus nécessaire comme le site est plus actuel. Utilisation du pdf par les classes scolaires.

La décision est reportée à la prochaine reunion. Vos commentaires sont les bienvenus: contact@bne.lu

Update Tipps pour un mode de vie durable au Luxembourg

Conseils pour un mode de vie durable au Luxembourg

Notre planète ne nous appartient pas : nous l'avons empruntée aux générations futures. Ses ressources sont limitées et doivent être partagées équitablement. Pour cela, des solutions **écologiques, économiques et sociales** sont nécessaires.

Nous sommes en train d'opérer une transition : passer d'une société de consommation de masse à une société **durable**, tournée vers l'avenir. Chacun peut y contribuer, à son échelle. Ensemble, faisons en sorte que notre avenir soit **vivable et désirable**.

Les conseils suivants montrent comment chacun peut s'engager concrètement dans des projets et des actions existants au Luxembourg. Cette liste, conçue comme un outil évolutif, offre un aperçu des opportunités locales et invite à la **participation active** et à l'**amélioration continue**.

Cette compilation a été initiée par le Comité interministériel d'éducation au développement durable (CIEDD) pour www.bne.lu, en collaboration avec le réseau de la plateforme BNE et le Cercle de Coopération des ONGD du Luxembourg. Les informations ont été rassemblées avec le plus grand soin, mais ne prétendent ni à l'exhaustivité ni à l'absence d'erreurs. Dernière mise à jour : août 2025. Pour signaler des modifications ou ajouts : contact@bne.lu



En ligne

TIPPS FIR EN NOHALTEGT LIEWEN:

➤ **INDIQUEZ-NOUS VOS SUGGESTIONS:**
contact@bne.lu

Sélectionnez un ODD pour découvrir nos conseils et les liens utiles correspondants :



Pas de pauvreté



Faim Zéro



Bonne Santé et bien-être



Education de qualité



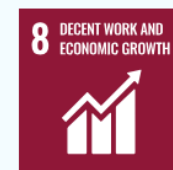
Égalité entre les sexes



Eau propre et assainissement



Énergie propre et d'un coût abordable



Travail décent et croissance économique



Industrie, innovation et infrastructure



1 – Pas de Pauvreté

Éliminer la pauvreté sous toutes ses formes et partout dans le monde.

Le Luxembourg investit chaque année 1 % de son revenu national brut dans des projets de développement.

1.1 Privilégier les produits équitables provenant des pays du Sud

Pour protéger les travailleurs et les ressources.

[fairtrade.lu](https://www.fairtrade.lu)

1.2 Engage-toi dans des organisations caritatives

Consulte le portail du bénévolat au Luxembourg.

[benevolat.lu](https://www.benevolat.lu)

1.3 Les dons financiers à des organisations à but non lucratif sont déductibles fiscalement

[impotsdirects.public.lu](https://www.impotsdirects.public.lu)

1.4 Participe à des projets d'inclusion au Luxembourg

[oeuvre.lu/Mateneen](https://www.oeuvre.lu/Mateneen)

[onsheemecht.lu](https://www.onsheemecht.lu)

Prochains développements et feedback

- Actualités via echo.lu: un # sera envoyé aux acteurs
- Traductions
- Projets réalisés

> VOTRE FEEDBACK SUR LE NOUVEAU SITE



Pour soutenir l'amélioration continue, merci d'envoyer vos remarques sur: contact@bne.lu

5) Activités nouvelles pour participer:

Deadlines obligatoires pour des raisons d'organisation:

BNE Days : deadline 10 novembre

BNE Appels à Projets : BNE Awards et BNE Supply4Future : Deadline 14 novembre



GREEN
BUSINESS
EVENTS.



6. EDITIOUN

25. MÄERZ 2025

BNE FOIRE

FORUM
GEESSEKNÄPPCHEN

Fir jiddereen aus der
formaler an non-formaler Bildung

<https://bne.lu/foire/>

09:00 - 17:30

Vill interessant
Weiderbildungen an
Austauschmomenter

12:30 - 13:30

Offiziell Ouverture

9:30 - 17:00

Foire mat iwwer 65
Informatiounsstänn

BNE Foire 25.03.2025

- ✓ Poster: 1 Ausgab
- ✓ Programm public: Januar 2025
- ✓ Plus de 70 stands ONG, administrations et écoles
- ✓ 8 formations continues offertes par IFEN
- ✓ **Solidaritéit vun der Kommunikatioun**
- ✓ Proffen FoCo certifié IFEN, **plus 1h pour la visite de la BNE foire**
- ✓ Ca 550 Visiteurs
- ✓ Visite Ministres MECB & MENJE
- ✓ Feedback Visiteurs & Aussteller: positif et constructif
- ✓ Feedback bandelettes: positif 99%

PRESSE

<https://play.rtl.lu/shows/lb/journal/episodes/r/3407983>

<https://www.rtl.lu/news/national/a/2288553.html>

<https://lequotidien.lu/a-la-une/des-ecoles-championnes-du-developpement-durable/>



GREEN BUSINESS EVENTS.

6. EDITION
25. MÄERZ 2025

BNE FOIRE

FORUM GEESEKNÄPPCHEN

Fir jiddereen aus der formaler an non-formaler Bildung

<https://bne.lu/foire/>

| | | |
|---|---|--|
| 09:00 - 17:30 Vill interessant Weiderbildungen an Austauschmomenter | 12:30 - 13:30 Offiziell Ouverture | 9:30 - 17:00 Foire mat iwwer 65 Informationsstänn |
|---|---|--|





GREEN
BUSINESS
EVENTS.



6. EDITIOUN

25. MÄERZ 2025

BNE FOIRE

FORUM
GEESSEKNÄPPCHEN

Fir jiddereen aus der
formaler an non-formaler Bildung

<https://bne.lu/foire/>

09:00 - 17:30

Vill interessant
Weiderbildungen an
Austauschmomenter

12:30 - 13:30

Offiziell Ouverture

9 : 30 - 17 : 00

Foire mat iwver 65
Informationsstänn



BNE Foire goes
bne
days

16. - 20.
März
2026

ENG WOCH VOLLER IDDIEN

Fir eis Welt nohalteg, gerecht an
zukunftsorientéiert ze gestalten



Interaktiv
Informationsstänn &
Austauschmomenter
Forum Geesseknäppchen



Formatiounen
(17. a 19.3.)
Marche pédagogique
(19.3.)
Hospitatiounen
(dêi ganz Woch méiglech)



Workshops, Rallyen,
Expoe, Visitten,
Challengen...

Informéier
dech.
Tausch dech aus.
Looss dech
inspiréieren.

Wann s du e Stand, eng Formation continue an/oder
eng Aktivitéit fir Jonker während de BNE Days ubidde
wëlls, mell Dech bis den 10. November hei un:



Entscheet
du mat,
wêi eis Welt
vu muer soll
ausgesinn.



bne
days



**16. - 20.
März
2026**

**ENG WOCH
VOLLER IDDIEN**

Fir eis Welt nohalteg, gerecht an
zukunftorientéiert ze gestalten

**Inscription des
stands
formations et
activités avant
le 10 novembre
2025 ici**

Eis Ziler:

- Kanner/Jugendlecher an de Fokus
- Enseignanten/ Educateurs/asw. besser ausbilden
- méi Visibilitéit > gréisseren Impakt
(> BNE-Werbecampagne)

| MÄRZ 2026 | | | | | | |
|-----------|----------|----------|------------|---------|---------|---------|
| Montag | Dienstag | Mittwoch | Donnerstag | Freitag | Samstag | Sonntag |
| 23 | 24 | 25 | 26 | 27 | 28 | 1 |
| 2 | 3 | 4 | 5 | 6 | 7 | 8 |
| 9 | 10 | 11 | 12 | 13 | 14 | 15 |
| 16 | 17 | 18 | 19 | 20 | 21 | 22 |
| 23 | 24 | 25 | 26 | 27 | 28 | 29 |
| 30 | 31 | 1 | 2 | 3 | 4 | 5 |

Merci de
diffuser
l'information
par vos
canaux !

Appels à projets

Deadline **26 novembre**

Un projet peut changer le monde... et si c'était le vôtre ?



BNE Awards 2026

POUR LES JEUNES ENTRE 6 ET 25 ANS :

Si vous travaillez avec des jeunes entre 6 et 25 ans et avez des projets qui traitent du thème du climat (ODD13), vous devriez absolument participer aux BNE Awards 2026. C'est une excellente occasion de présenter votre travail et de gagner de super prix.

Inscription jusqu'au 14 novembre



BNE Supply4future

POUR LES STRUCTURES :

Êtes-vous une école (EF ou ES), une Maison Relais, une Maison de jeunes ou une association ? Avez-vous besoin de soutien financier pour un nouveau projet structurel ? Par exemple une serre, une station de recharge solaire, un jardin pédagogique, un système de tri des déchets ou même un événement sur le thème de la durabilité (valable pour tous les ODD en relation avec l'environnement ou la nature) ?

Inscription jusqu'au 14 novembre

Pourquoi les inscriptions aux BNE Awards

- L'inscription du tuteur ne l'engage à rien, elle sert juste à des fins d'organisation. Le sujet des projets et le nombre de participants ou ActionTeams sont seulement à titre indicatif et ne sont pas considérés comme définitifs.
- Les projets de candidature avec le descriptif, les photos et vidéos seront uniquement à soumettre pour le 8 mars 2026.
- Des projets qui n'aboutissent pas, ne seront pas publiés par le tuteur et ne participeront pas aux éliminatoires.

bne awards

E PROJET KANN D'WELT VERÄNNEREN.

A wann et äre wier?

Dir sidd tëschent 6 a 25 Joer al?
Dir hutt e coole Projet zum Thema Klima?

Maacht mat beim Concours BNE Awards 2026!

Mellt iech u vum 15.9. bis de 14.11. op www.bne.lu

13 JUNN 2026

BRÉCHT ÄR FÄRDIG PROJETEN ERAN BIS DEN 8.5.2026

BRÉNGT ÄR PROJETEN AN D'ESSENTLECHKEET, DANNANT EIRT PRÄJESER AN AUSZECHNUNGEN!

FIR GRUPPEN AUS DE SCHOULEN, MAISONS RELAIS, JUGENDHAISES, AN ASSOCIATIOWEN, DÉI WIN ENCEM ERWUESSENE TUTEUR BEGLEET GINN

KUCKT IECH DE VIDEO UN!

KLIMA.LU

LE GOUVERNEMENT DU GRAND-DUCHÉ DE LUXEMBOURG
Ministère de l'Environnement, du Climat et de l'Énergie

SCRIPT
Société de Services de la Région de Luxembourg

bne awards 2026

Copy link

Watch on **YouTube**

https://youtu.be/QpN_rQhKTPM

INSCRIVEZ-VOUS
aux BNE Awards
2026 avant le **26**
novembre: **ici**

BNE Supply4future



Le BNE Supply4Future a pour ambition de rapprocher les jeunes du monde des projets durables à travers des initiatives collaboratives ancrées dans le quotidien scolaire, éducatif ou associatif.

INSCRIVEZ-VOUS aux BNE Supply4Future 2026 avant le **26** novembre: [ici](#)

Le BNE Supply4Future a pour objectif de :

- encourager et soutenir des initiatives EDD créatives et innovantes, portées par et pour les jeunes, en les accompagnant dans la création d'expériences valorisantes et auto-efficaces
- favoriser la mise en œuvre de projets de plus grande envergure en lien avec le développement durable
- contribuer activement à un avenir plus durable grâce à des actions ayant un impact significatif

Les demandes émanant des établissements scolaires seront prioritaires, mais l'appel est également ouvert aux Maisons Relais, Maisons de jeunes et associations.

Veillez noter que les demandes incomplètes ne pourront pas être prises en compte.

Tout demandeur doit également se conformer aux **conditions générales**.

Si vous avez des questions, n'hésitez pas à nous contacter: call@bne.lu.

Conditions de participation BNE Supply4future 2026-2027

L'appel à projets « BNE Supply4future 2026-2027 » soutenu par le ministère de l'Environnement, du Climat et de la Biodiversité (MECB), vise à financer la réalisation d'installations et d'évènements pédagogiques pour le développement durable, en s'adressant de façon prioritaire aux directions d'écoles fondamentales et secondaires, mais aussi aux maisons relais, aux maisons de jeunes et aux associations pour jeunes.

(extrait)

Plusieurs catégories de financement sont prévues :

1. Pour financer les projets d'infrastructure durable de petite envergure, ou d'adaptation d'infrastructure existante :

- Catégorie INV1 : 2 installations jusqu'à 25000 € ;
- Catégorie INV2 : 4 installations jusqu'à 10000 € ;
- Catégorie INV3 : 6 installations jusqu'à 5000 € ;

2. Pour soutenir l'organisation d'évènements d'envergure ayant pour objet la sensibilisation au développement durable :

- Catégorie EV1 : 20 évènements jusqu'à 1500 € ;
- Catégorie EV2 : 4 grands évènements jusqu'à 2500€.

Les montants se réfèrent à chaque projet individuellement.

Conditions de participation BNE Supply4future 2026-2027 extrait éligibilité

L'éligibilité du financement est évaluée suivant les critères ci-dessous, les décisions du jury du BNE Supply4future 2026-2027 sont sans recours :

- l'impact environnemental : contribution significative au développement durable ;
- l'innovation : caractère novateur et original de l'initiative ;
- la faisabilité du projet : réalisme du projet, défis à considérer ;
- la viabilité : durabilité du projet à moyen et à long terme, insertion dans les concepts pédagogiques ;
- l'engagement des jeunes : approche participative des jeunes (degré d'implication des jeunes eux-mêmes dans la réalisation du projet) ;
- l'engagement communautaire : sensibilisation et mobilisation de la communauté locale et création de partenariats.

Les demandes de financement sont introduites par un membre de la direction de l'établissement ou de l'association via le site www.bne.lu.

Activités

15:00

6) Groupes de travail :

- Foire BNE days
- Greenweek
- Site BNE.lu
- Autres:

7) Umweltagenda 2025, Dag an der Natur, Formation nature

8) Points d'information

- ESDW : 10 Years Agenda 2030
- ...

5. Groupes de Travail de la Plateforme



- **GT: Foire BNE > BNEdays:** soutien du comité d'organisation par les membres de la plateforme
- **GT: Fonctionnement du site Bne.lu**
- **GT: Formation nature** (4^{ème} révision du programme existant depuis 2009) en janvier 2026
- **GT: Semaine/Journée du développement durable dans mon école >> AG**
 - idée d'un échange de « best practices » et de l'établissement de parrainages éventuels entre écoles

Les personnes souhaitant contribuer à un des groupes de travail sont priées de signaler leur intérêt: plattformbne@bne.lu

4.2 Formation nature 2025

Start nouveau cycle : 2026

60% présence, 5 visites Dag an der Natur, rédaction d'une visite guidée

- Révision détaillée en cours

Un groupe de travail (2-3 personnes):

plattformbne@bne.lu

INFOS

8. Points d'information : nouveaux projets et évènements à venir

9. Prochaine réunion: Date & lieu

10. Tour de table

JOURNÉES DU BENELUX POUR L'ÉDUCATION AU CLIMAT

LES BASES D'UNE ÉDUCATION CLIMATIQUE PLUS FORTE ET PLUS COLLABORATIVE DANS LE BENELUX

Ces journées se sont déroulées les **26 et 27 mars 2025** au Biodiversum Camille Gira à Remerschen, au Luxembourg. Le séminaire, organisé dans le cadre de la présidence luxembourgeoise de l'Union Benelux, a rassemblé des experts, des enseignants, des jeunes et des décideurs politiques des trois pays du Benelux pour approfondir l'éducation climatique, échanger des idées et trouver des solutions concrètes à la crise climatique. L'événement a également célébré les 40 ans d'engagement du Benelux en faveur de l'éducation à l'environnement – une étape importante franchie par les trois pays de l'Union européenne – qui témoigne d'une longue tradition de la collaboration et l'innovation.

Pourquoi ce séminaire ?

Face aux défis du changement climatique, l'éducation est un outil essentiel pour sensibiliser et faire bouger les citoyens. Cette rencontre a permis de discuter des connaissances scientifiques, des bonnes pratiques pédagogiques et des aspects psychologiques tels que l'éco-anxiété, ainsi que des initiatives inspirantes à imiter dans et en dehors de l'éducation.

Qui fut présent ?

Plus de 100 participants – enseignants, scientifiques, représentants de ministères, de municipalités et d'associations – ont pris part à l'événement. Cette diversité a enrichi les discussions et favorisé la coopération entre les trois pays.

Que disent les participants ?

- *"Merci pour ces deux jours très enrichissants ! J'espère que nous resterons en contact."*
- *"Un séminaire très intéressant, un grand merci aux organisateurs !"*
- *"Une excellente occasion de créer des réseaux et d'échanger des idées."*

Rétrospective

- [Rapport détaillé](#)
- [Galerie de photos](#)
- [Boîte à outils](#) contenant des exemples de bonnes pratiques dans les trois pays, afin d'inspirer les enseignants et les éducateurs.

Un programme riche et engageant

Jour 1 : Comprendre et s'inspirer

- **Discours d'ouverture** : Le ministre luxembourgeois de l'environnement, du climat et de la biodiversité, Serge Wilmes, l'ambassadrice néerlandaise Carin Lobbezoo et Jean-Claude Meyer, secrétaire général adjoint du Benelux, ont souligné les 40 ans d'engagement en faveur de l'éducation à l'environnement et se sont tournés vers l'avenir.
- **Keynote** : Le professeur Jean-Pascal van Ypersele, ancien vice-président du GIEC, a présenté les dernières données scientifiques sur le climat.
- **Ateliers** : Les participants ont exploré les défis psychologiques tels que l'éco-anxiété et ont assisté à une foire présentant des exemples de bonnes pratiques de projets éducatifs innovants provenant des trois pays.

Jour 2 : Passer à l'action

- **Présentation des Climate Youth Delegates** : des jeunes du Benelux ont fait part de leurs expériences et de leurs attentes. Ils ont souligné le manque d'éducation climatique dans les écoles et la nécessité d'impliquer activement les jeunes dans la prise de décision.
- **Ateliers pratiques** : Des sessions parallèles ont été consacrées à l'intégration de l'éducation climatique dans les programmes scolaires et aux stratégies de mobilisation du grand public.
- **Discussions** : Des sujets tels que la décarbonisation, la motivation pour le changement et les méthodes d'apprentissage innovantes ont été abordés.

Et maintenant ?

Les idées partagées permettront de renforcer l'éducation climatique dans les écoles et de mobiliser plus largement les jeunes et le public.

Points forts

- **40 ans d'éducation à l'environnement** : La célébration de cet anniversaire a été un moment important, avec des discours qui ont fait référence aux progrès réalisés et à l'importance d'un engagement collectif continu.
- **Appel à une action concertée** : Le ministre Serge Wilmes a déclaré : "La protection du climat nous concerne tous. L'éducation – à l'école et au-delà – doit mobiliser toutes les générations en faveur d'un changement durable."
- **La voix des jeunes** : Les jeunes délégués ont impressionné par leur appel à l'engagement collectif et leur appel à ne pas faire porter la responsabilité uniquement sur les jeunes.
- **Une coopération sans frontières** : Le Secrétaire général adjoint Jean-Claude Meyer a souligné que "le climat ne connaît pas de frontières. Une coopération renforcée au sein du Benelux et de l'UE est cruciale pour avoir un impact."



Invitation aux Lycées:

All intresséiert an
engagéiert Schüler,
Klassen, Enseignanten an
d'Direktioune sinn
häerzlech invitéiert fir mat
dobäi ze sinn.

Mellt är Schoul wgl. iwuer
dëse Link un
<https://forms.cloud.microsoft/e/gYVrE5C42y> an zéckt
net wann dir nach Froen
hutt.



LE GOUVERNEMENT
DU GRAND-DUCHÉ DE LUXEMBOURG
Ministère de l'Environnement, du Climat
et de la Biodiversité



LE GOUVERNEMENT
DU GRAND-DUCHÉ DE LUXEMBOURG
Ministère de l'Éducation nationale,
de l'Enfance et de la Jeunesse

Minister Serge Wilmes und Minister Claude Meisch
im Gespräch mit Schülern

„Jugendstimmen auf der UN-Klimakonferenz und die Rolle der Klimabildung“

COP30
BRASIL
AMAZÔNIA
BELÉM 2025

28.10.2025 10:30-12:00 Uhr (vor der COP30)
Lycée Robert-Schuman Luxembourg
(Festsaal des INLL; 21, Bd. de la Foire, Luxembourg)

26.11.2025 9:30-11:00 Uhr (nach der COP30)
Athénée de Luxembourg (Festsaal)



Natasha Lepage, Lara Bertemes, Sarah Mackel, Frida Thorsteinsdottir (von links nach rechts) ©MCEB

- interaktiver Dialog mit
Lara Bertemes und **Frida Thorsteinsdottir**,
Luxemburger **Klimajugenddelegierte**
(zwecks Teilnahme bitte Handy oder Tablet mitbringen)
- Gespräch mit dem **LRSL Action Team 4Future**
- Vorstellung vom **CreatiVelo** von **Youth4Planet**



LRSL ACTION TEAM 4FUTURE



The background of the slide is a light green color with a repeating pattern of botanical illustrations. These illustrations include various types of leaves, flowers, and plant stems, rendered in a classic, detailed style. The colors used for the illustrations are primarily red and green. A large, white, circular area is centered on the page, containing the main title and subtitle.

Invasive Neophyten
und ihre Alternativen
für Gärten und Anlagen



Iwwert [nohalteg Impkerei](#) DE, EN

[Abeilles et environnement –
Guide d'implantation
raisonnée des ruches au
Luxembourg — Portail de
l'environnement - emwelt.lu -
Luxembourg](#)

Vom Abfall zur Ressource

« gutt saach » ist eine Plattform, die sich an Schulen, Kindertagesstätten, Kindergärten, karitative und humanitäre Vereine sowie an jede andere gemeinnützige Einrichtung in Luxemburg richtet, um sie bei ihren Projekten im Sinne der Kreislaufwirtschaft zu unterstützen, ein Bewusstsein für das Ressourcenmanagement zu schaffen und gleichzeitig eine Synergie zwischen gemeinnützigen Vereinen, Ressourcen-Zentren und anderen Partnern zu fördern.

[EINLOGGEN](#)

[ACCOUNT ANFRAGEN](#)



DE PROJET MOL NACH EMOL VERSICHT D'KREESLAFWIRTSCHAFT AN DE LËTZEBUERGER SCHOULSYSTEM Z'INTEGRÉIEREN, ANDEEMS ONBENOTZT SCHOULMATERIAL RECUPERÉIERT GËTT AN EN ZWEET LIEWE GESCHENKT KRITT. D'MATERIAL GËTT VUN DEN ATELIERE VUN DER FONDATION KRAIZBERG SORTÉIERT, GESPËTZT, GEBOTZT AN DESINFIZÉIERT. DODUERCH KËNNE GANZ SCHOULKLASSE GRATIS VUM MATERIAL PROFITÉIEREN AN ET VERHËNNERT, DAT ERËMVERWENDBAR OBJETE MAM OFFALL EWECHGEHÄIT GINN. D'ZIL VUM PROJET ASS ET OCH, D'VERBRAUCHERGEWUNNECHTEN AN D'PERCEPTION VUM WÄERT VUN OBJETEN Z'ÄNNEREN. ET ASS ALSO OCH ENG PEDAGOGESCH METHOD.



<https://molnachemol.lu/>

MOL
NACH
EMOL

EN NEIT LIEWE FIR
D'SCHOULMATERIAL

WWW.MOLNACHEMOL.LU

Treffft d'Naturalisten

D'SNL an den 'natur musée'
an Zesummenaarbecht mat weideren
Organisatiounen invitéieren
op eng Serie vu Videokonferenzen

Oktober 2025 bis Mäerz 2026

Méindes um 20:00 Auer

D'Virträg daueren 45 Minutten,
duerno ass Zäit fir Froen an e flotten Austausch.
D'Zil ass verschidden Aartegruppe virzestellen
a fir d'Aartevifalt ze begeeschten, awer och op
den Aarteverloscht opmierksam ze maachen.
D'Virträg ginn op Lëtzebuergesch, Däitsch
oder Englesch gehalen.

Fir kënne live bei de Videokonferenzen derbäi ze sinn,
muss ee sech umellen.

D'LINKE FIR D'UMELDUNG FANNT DIR OP:

www.sn1.lu/events/serie-videokonferenzen

Méi Infoen:

www.sn1.lu an op www.mnhn.lu

Programm



20.10.25

Biology and distribution of Mosquitoes: Small bites - big effects
Francis Schaffner



17.11.25

Flechten - eng beandrockend Symbios
Paul Diederich



15.12.25

Ënner an iwver Waasser - déi speziell Vegetatioun un de
Klenggewässer
Alena Helfenberger & Max Oly



12.01.26

Kleine Überlebenskünstler: Zecken und ihre erstaunliche Vielfalt
Alexander Weigand



09.02.26

D'Liewe vun de klengen Draachen - Reptilie méi no
Philipp Gräser & Roland Proess



09.03.26

Ökosystemer an hier Roll fir d'Natur an de Mënsch
Simone Schneider

Fotoen: F. Schaffner, P. Diederich, A. Helfenberger, A. Weigand, R. Proess, S. Schneider.

**D'LINKE FIR
D'UMELDUNG FANNT
DIR OP:**

[www.sn1.lu
u/events/
serie-
videokon
ferenzen](http://www.sn1.lu/events/serie-videokonferenzen)

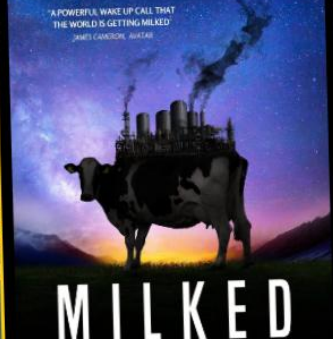
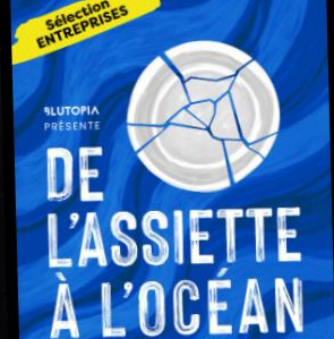
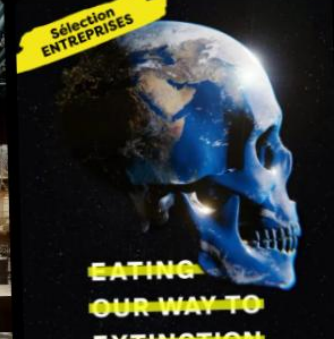
Méi Infoen:
www.sn1.lu an
op www.mnhn.lu

<https://festivalalimenterre.lu/>

Festival de films
AlimentTERRE
16.10 > 16.11.2025

**Des films pour
nourrir nos
réflexions et
nos actions**

Une initiative de  **SOS
FAIM**



INFORMATIONS POUR LA NEWSLETTER



Envoyez-nous vos évènements, vos informations ou requêtes à plattformbne@bne.lu ou contact@bne.lu pour que nous les incluons dans la newsletter du mois suivant

DIFFERENT LEVELS OF ACTION



9. SAVE THE DATE

Prochaine réunion du réseau
de la BNE plateforme:



Date: mardi 14 avril
14:00 -16:00

Lieu: Centre Hollenfels, salle de formation

Et pour ceux qui ne peuvent pas se déplacer: [Join the meeting now](#)

A partir de 16h : visite du stand des abeilles

10. Tour de table

