

HANDICAP ET SOLIDARITÉ INTERNATIONALE

DIFFÉRENTS TYPES D'HANDICAPS



Lesquels en
connaissez-vous?

3 DÉCEMBRE:
JOURNÉE
MONDIALE
DES PERSONNES
HANDICAPÉES



PRINCIPAUX TYPES D'HANDICAPS

Handicap physique / moteur

Handicap sensoriel (visuel ou auditif)

Handicap mental / intellectuel

Handicap cognitif

Handicap psychique

Handicap dû à une maladie invalidante

Pluri Handicap

L'HANDICAP DANS LE MONDE

15% des humains vit avec un handicap, ce qui représente 1,2 milliards de personnes

Plus de 80% des personnes handicapées n'ont pas de travail

Plus de 50% des enfants handicapés ne terminent pas l'école primaire

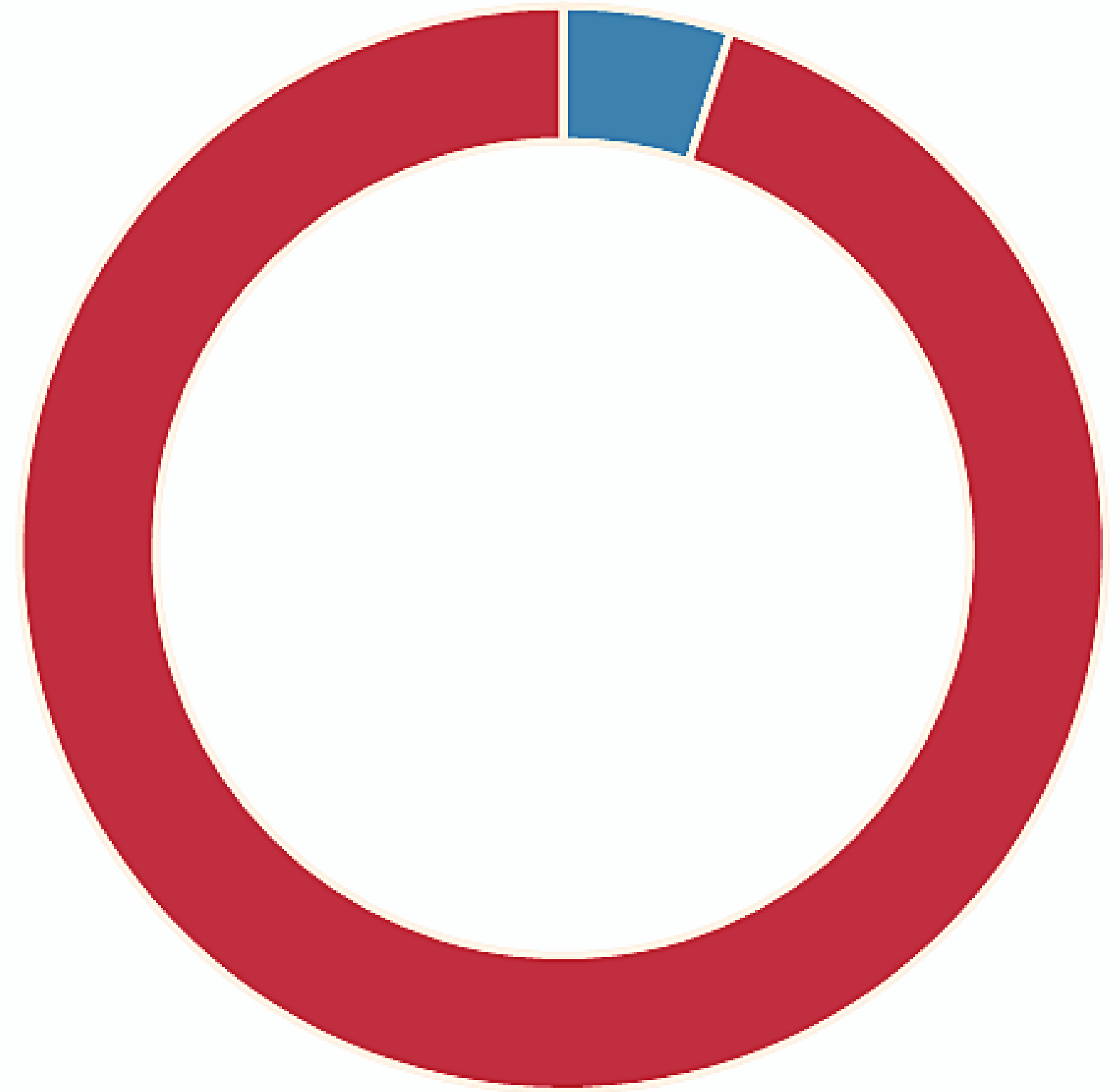


L'HANDICAP AU LUXEMBOURG

15% de la population vit avec un handicap, ce qui représente 80.000 à 90.000 personnes

95% de ces personnes n'ont pas de travail

EMPLOI DES PERSONNES HANDICAPEES AU LUXEMBOURG



■ Employées ■ Sans emploi

**HANDICAP,
DÉVELOPPEMENT
DURABLE ET
DÉVELOPPEMENT
HUMAIN SONT
ÉTROITEMENT LIÉS.**



OBJECTIFS DE DÉVELOPPEMENT DURABLE (ODD)

Les personnes handicapées sont :

- clairement prises en compte dans les ODD 1, 4, 8, 10, 11, 16 et 17
- implicitement prises en compte dans les ODD 3, 5, 6 et 7.



Le travail de PADEM



5 personnes travaillent au Luxembourg. Et plus encore dans les pays d'intervention



PADEM travaille dans 12 pays



Dans ses projets de PADEM tient compte et appuie des enfants et des personnes porteuses d'un handicap et leur entourage



LES PROJETS DE PADEM

KOSOVO - 2020-2023

Protection durable contre les discriminations pour les enfants et les jeunes porteurs de handicaps à Mitroiça

SÉNÉGAL - 2020-2024

Favoriser l'accès des enfants en situation de handicap et/ou de grande vulnérabilité à un système éducatif inclusif, adapté et de qualité par la réadaptation à base communautaire

JEU DE RÔLE



PRÉNOM : SUNDUI
AGE : 15 ANS
HANDICAP : VISUEL

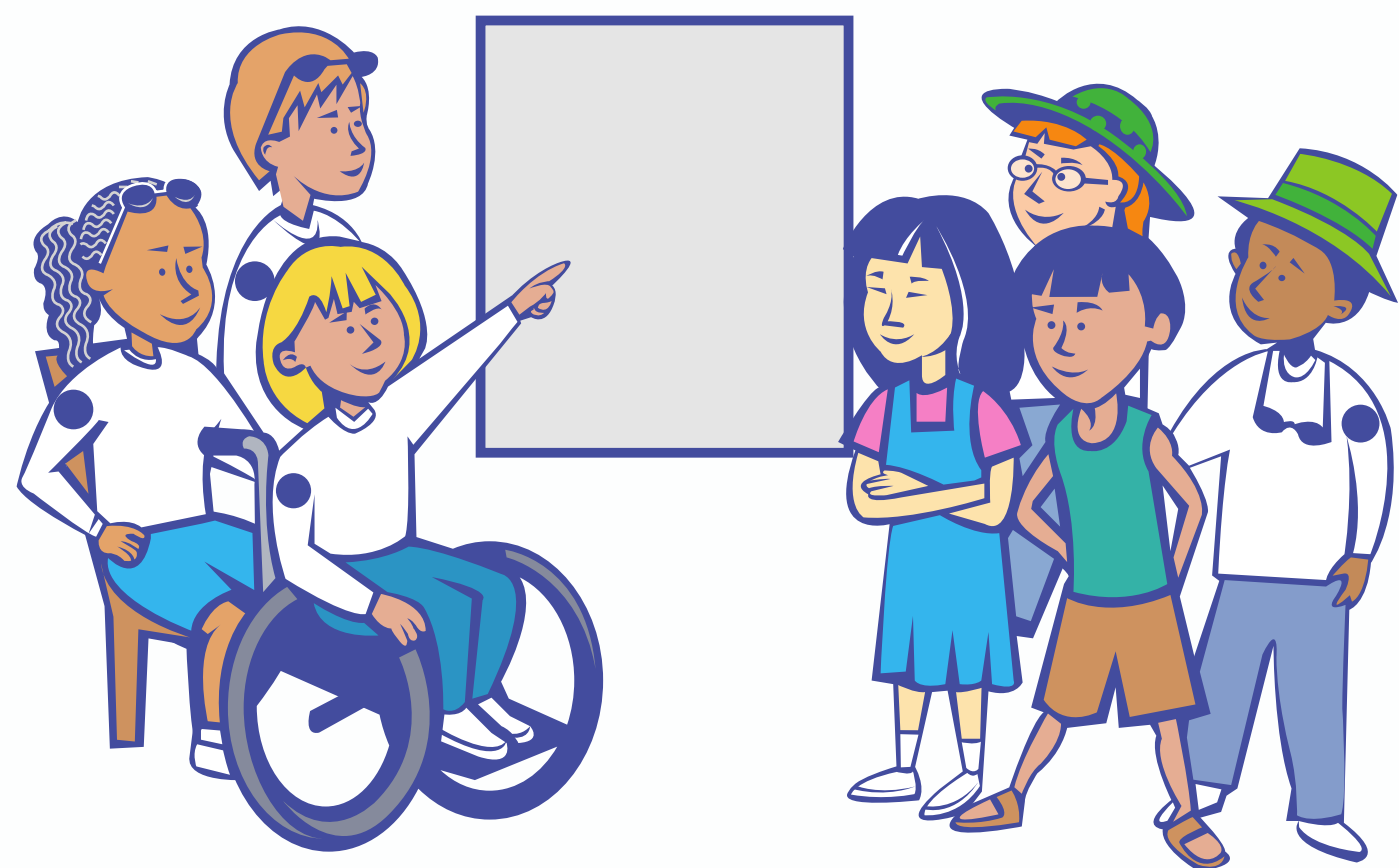
PRÉNOM : GALDAN
AGE : 15 ANS
HANDICAP : AUDITIF

PRÉNOM : ARIUN
AGE : 17 ANS
HANDICAP : MOTEUR



**46 449 ENFANTS PORTEURS DE
HANDICAPS EN MONGOLIE N'ONT PAS
ACCÈS À UNE ÉDUCATION ADAPTÉE ET
INCLUSIVE.**

Vous venez de créer votre association humanitaire, et vous avez le pouvoir de venir en aide à Sundui, Galdan et Ariun. Comment améliorez-vous leur accès à l'éducation?



QUEL(S) PROJET(S)
AVEZ-VOUS MIS EN
PLACE POUR AIDER
NOS 3 ÉLÈVES?

Temps de discussion et de partage en
plénière