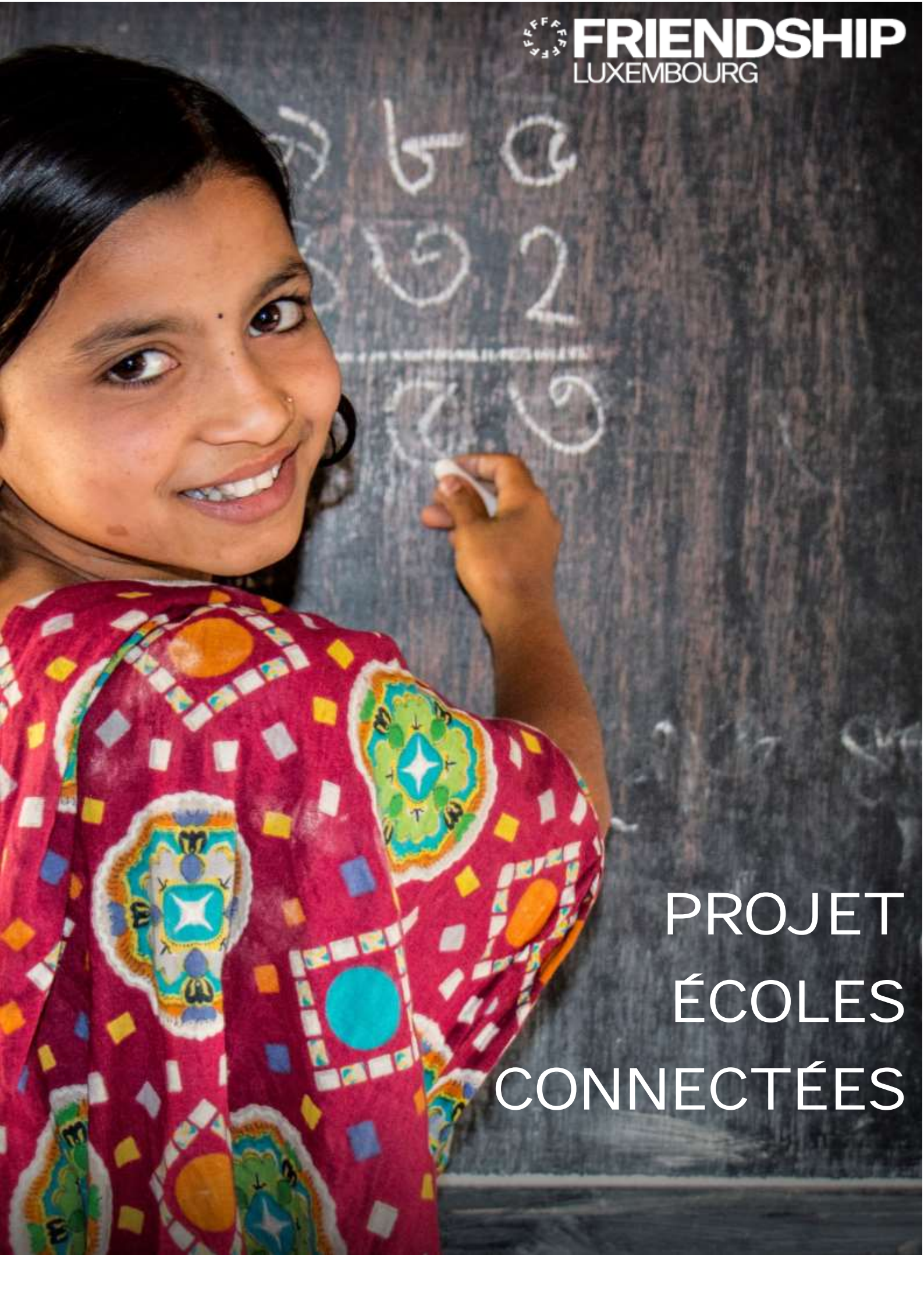




FRIENDSHIP
LUXEMBOURG



PROJET
ÉCOLES
CONNECTÉES

ÉCOLES CONNECTÉES C'EST QUOI ?

Il s'agit de mettre en relation des classes de l'enseignement secondaire ici à Luxembourg avec des écoles secondaires de Friendship au Bangladesh, avec pour objectifs de:

- Permettre aux élèves des zones reculées du Bangladesh d'accéder à internet et de s'ouvrir sur le monde.
- Susciter la prise de conscience et l'empathie et des élèves à Luxembourg sur la réalité de l'impact du changement climatique au quotidien et les renforcer dans leur volonté d'agir en faveur de l'adaptation au changement climatique
- Promouvoir un enseignement éthique et pluriel (Partage autour du Code d'éthique, Histoire, Géographie, Sciences de la vie, Vie en société, Anglais....)



EN 2022, ÉCOLES CONNECTÉES C'EST :	NOTRE OBJECTIF à LUXEMBOURG, EN 2023 C'EST :
<ul style="list-style-type: none"> • Une vingtaine d'écoles en France et au Bangladesh • Plus de 150 élèves au Bangladesh • Plus de 300 élèves en France • 30 professeurs et responsables pédagogiques • 5 sessions d'échanges entre élèves dont 2 de rencontres interactives • Une session d'ouverture et une de clôture avec tous les partenaires (*). 	<ul style="list-style-type: none"> • 4 à 5 écoles supplémentaires à Luxembourg • 50 élèves Bangladeshis en plus • 100 élèves à Luxembourg • des professeurs et responsables pédagogiques à Luxembourg • Un calendrier similaire sur les 6 premiers mois de l'année 2023 (5 session d'échanges dont 2 interactives)

(*) Ministère Français de l'Education, de la jeunesse et des sports, Académies de Grenoble et de Bourgogne Franche-Comté) ADF (Agence du Développement en France), United Schools.

LE CONSTAT

Le changement climatique est une crise qui affecte chacun d'entre nous, d'un bout à l'autre de la planète.

En Europe, l'environnement est la préoccupation principale des jeunes mais les données collectées montrent que la jeunesse a souvent du mal à percevoir, de manière concrète, les impacts sur le terrain du réchauffement climatique.

Le premier levier d'action induisant un changement de comportement réside dans le fait de donner à voir des exemples concrets et positifs d'action.



LE BANGLADESH

A 8 000 km du Luxembourg, le Bangladesh est l'un des pays les plus vulnérables au monde au changement climatique. Dans ce pays où deux tiers des terres culminent à moins de 5 mètres au-dessus du niveau de la mer, cyclones et inondations rythment le quotidien.

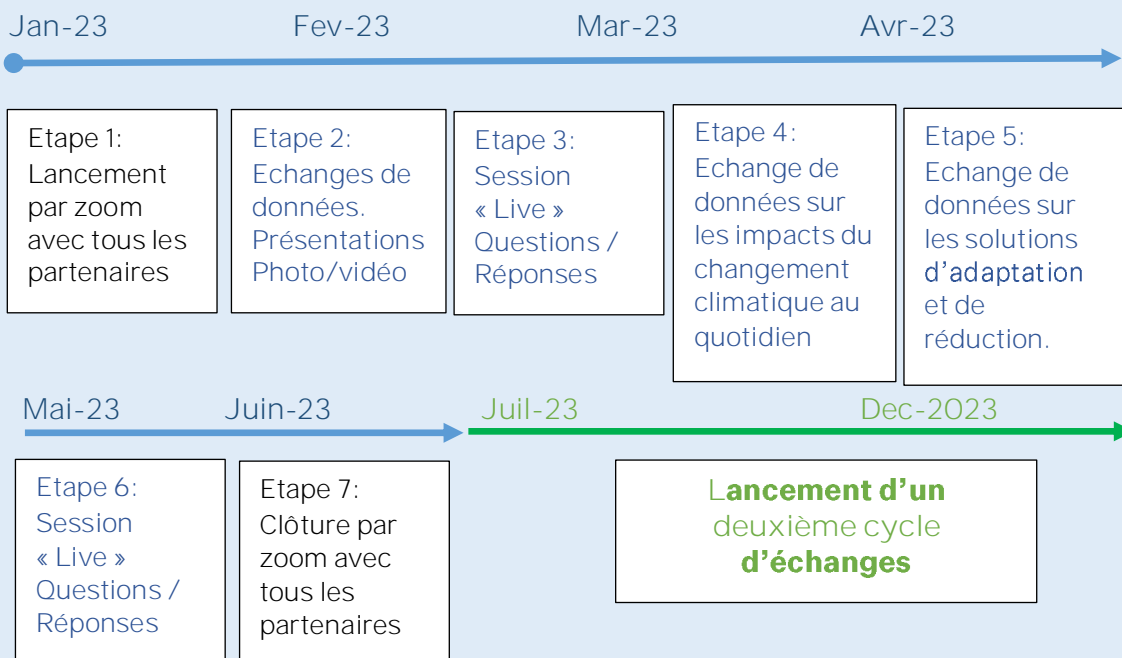
D'ici à 2050, le pays pourrait **perdre jusqu'à 20% de sa surface** au profit de l'océan et déplacer 30% de ses 165 millions d'habitants (Dhaka School of Economics, 2020).

Véritable laboratoire humanitaire des enjeux climatiques, le pays vit une course contre la montre pour limiter les effets dévastateurs du dérèglement climatique.

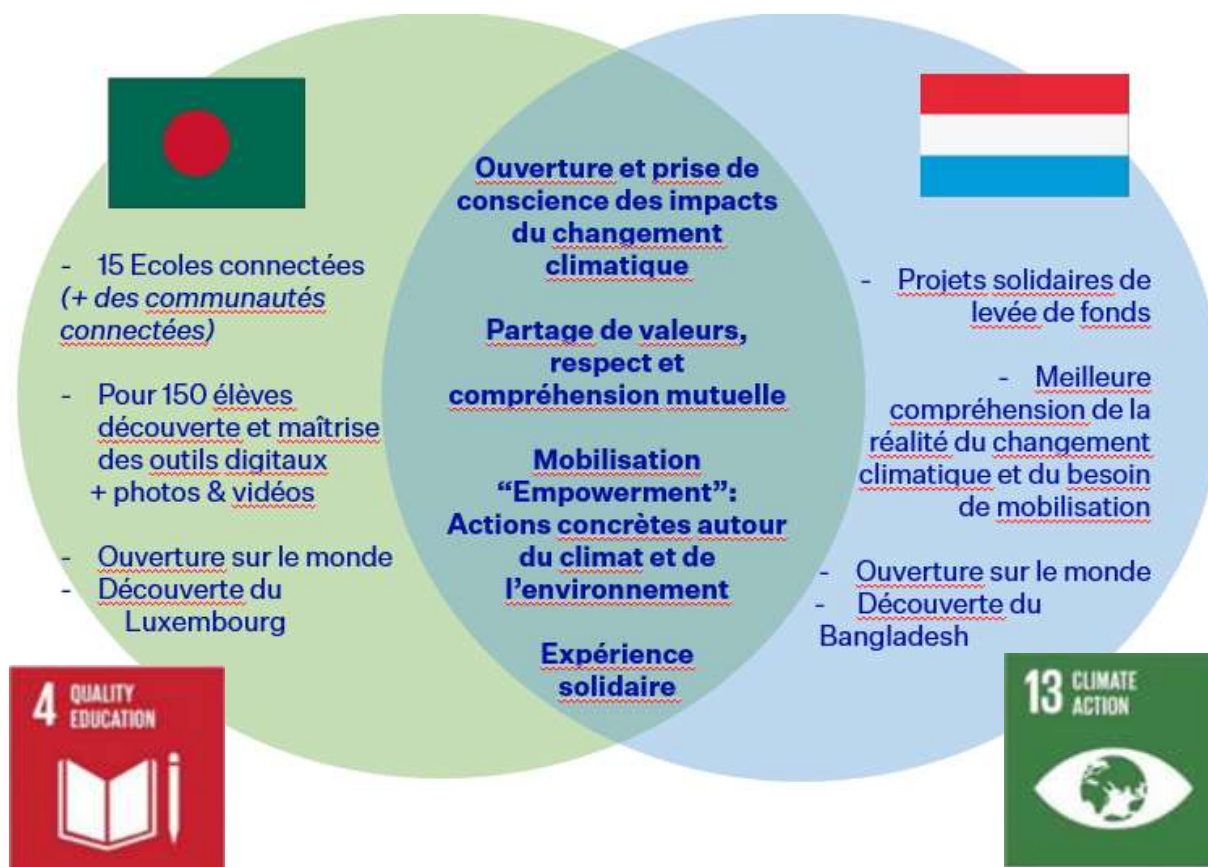
About **42 million** Bangladeshis are at risk of becoming climate refugees by 2050. (Nature 2019)

NOTRE PROPOSITION pour 2023

Q4 2022 : Fixer ensemble les objectifs pédagogiques & Fixer le calendrier



RESULTATS ATTENDUS



DES CHARS AUX CLASSES DE LYCÉES EUROPÉENNES

Pour favoriser l'accès à école pour tous, Friendship intervient dans les zones les plus reculées du Bangladesh, où les populations sont vulnérables et isolées : les chars, des îles alluvionnaires éphémères situées au Nord du Pays. Depuis 2015, L'Organisation anime un programme d'enseignement secondaire, grâce à la diffusion de milliers d'heures de vidéos du programme d'études du gouvernement, enseigné à Dhaka, converties en CD et présentées dans les salles de classe avec l'aide d'animateurs recrutés au sein de la communauté.

Lancé en France avec le ministère de l'éducation en 2019, le projet « Ecoles Connectées » a pour but de réduire les distances géographiques et culturelles entre élèves des deux pays, partager des valeurs de dignité, de solidarité et de tolérance et leur permettre de développer des solutions et initiatives inspirantes.

Les échanges interactifs entre élèves européens et Bangladais permettent aux jeunes de partager leurs expériences, leurs idées et solutions sur le réchauffement climatique. Une plateforme interactive leur permet également de publier des vidéos, photographies et témoignages entre les sessions d'échanges en direct.



CONTACT :

- Plus d'info sur: www.friendship.ngo
-  3 Côte d'Eich | L-1450 Luxembourg
tél : 2777.4282 | info-lux@friendship.ngo
- Contact :



Esméralda Chupin, chargée de la coordination du Projet
Ecoles Connectées pour Friendship Luxembourg

esmeraldachupin@friendship.lu
+352.671.305.072